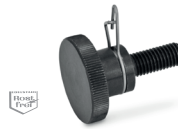




GN 420 → Seite 598



GN 421 → Seite 499
GN 421.10 → Seite 600
GN 421.11 → Seite 601
GN 421.12 → Seite 601



DIN 464 → Seite 607
M6 ... M10



DIN 466 → Seite 606
M6 ... M12



GN 534 → Seite 584



GN 534 → Seite 585



GN 633 → Seite 570
GN 633.1 → Seite 570



GN 634 → Seite 568
GN 634.1 → Seite 568



GN 5334* → Seite 544
GN 5334.4 → Seite 544



GN 5334* → Seite 545
GN 5334.4 → Seite 545



GN 5337.2 → Seite 532
Gr. 32 ... 63



GN 5337.2 → Seite 533
Gr. 32 ... 63



GN 5337.4 → Seite 534



GN 5337.4 → Seite 535



DIN 6335 → Seite 550 / 552
KT / AL
Gr. 32 ... 63



GN 6335.4 → Seite 553
GN 6335.5 → Seite 553
Form ST



DIN 6336** → Seite 514 / 516
KT / AL
Gr. 25 ... 63



GN 6336.4** → Seite 517
GN 6336.5 → Seite 517
Form ST
Gr. 25 ... 63



GN 6336.10 → Seite 520
GN 6336.11 → Seite 521
GN 6336.12 → Seite 521



GN 6336.3 → Seite 522

* siehe auch GN 5334.13 (mit montierter Verliersicherung) → Seite XYZ

** siehe auch GN 6336.13 (mit montierter Verliersicherung) → Seite 523



Ausführung

Einstich für Ringösen und Ringösen GN 111.6 (Edelstahl) gemäß Normblatt
→ Seite 1057

Hinweis

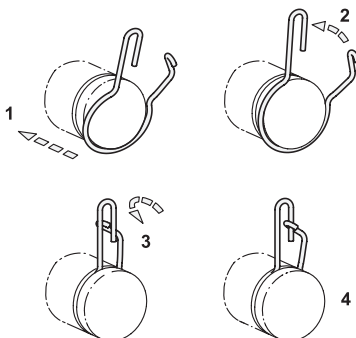
Die aufgeführten Normen können standardmäßig mit Verliersicherung GN 111.7, mittels Einstich und Ringöse, geliefert werden.

Die Ringösen werden unmontiert geliefert, da eine Demontage zu deren Verformung führen kann.

Kugellketten GN 111 / GN 111.5 bzw. Halteseile GN 111.2 / GN 111.4 sind getrennt zu bestellen.

siehe auch

- Sterngriffe GN 6336.13 (mit montierter Verliersicherung) → Seite 523
- Kugellketten GN 111 → Seite 1054
- Edelstahl-Kugellketten GN 111.5 → Seite 1054
- Edelstahl-Halteseile GN 111.2 → Seite 1055
- Spiral-Halteseile GN 111.4 → Seite 1056



Bestellbeispiel

GN 111.7

Rändelschraube GN 421-M5-20
mit Verliersicherung **GN 111.7**

