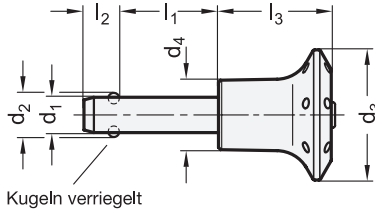
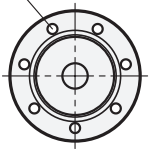


Bohrung für Schlüsselring  
(Kugelschleife)

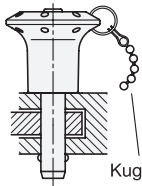


Kugeln verriegelt

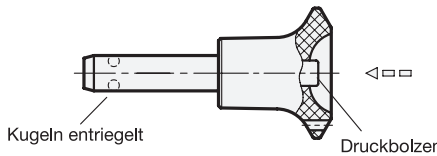


ROST  
FREI  
\*

**Anwendungsbeispiel**



Kugelschleife GN 111



Kugeln entriegelt

Druckbolzen

1 2

$d_1 \begin{smallmatrix} -0,04 \\ -0,08 \end{smallmatrix}$		$l_1 +0,6$													$d_2$	$d_3$	$d_4$	$l_2 \pm 1$	$l_3 -0,2$	Aufnahmebohrung H11	
5	10	15	20	25	30	35	40	45	50	60	70	80	-	-	-	5,5	30	16	6	26	5
6	10	15	20	25	30	35	40	45	50	60	70	80	-	-	-	7	30	16	7,1	26	6
8	10	15	20	25	30	35	40	45	50	60	70	80	90	100	-	9,5	35	19	8,2	32,5	8
10	15	20	25	30	35	40	45	50	60	70	80	90	100	110	120	12	35	19	9,6	32,5	10
12	20	25	30	35	40	45	50	60	70	80	90	100	110	120	-	14,5	42	25	10,6	39	12
16	30	35	40	45	50	60	70	80	90	100	110	120	130	140	150	19	42	25	14	39	16

**Ausführung**

**GN 113.5**

**Bolzen**

Edelstahl 1.4305

**GN 113.6**

**Bolzen**

Edelstahl 1.4542  
ausscheidgehärtet

**Knopf**

Kunststoff, Polyamid (PA)

- schwarzgrau / rot
- Einsatztemperatur bis 80 °C

**Kugeln**

Edelstahl 1.3541

**Druckfeder**

Edelstahl 1.4565

RoHS

**Zubehör**

Seite

GN 1140 Aufnahmebuchsen	QVX
GN 111   GN 111.5 Kugelschleifen	QVX
GN 111.2 Halteseile	QVX
GN 111.4 Spiral-Halteseile	QVX
DIN 172 Positionierbuchsen (mit Bund)	QVX
DIN 179 Positionierbuchsen (ohne Bund)	QVX

Kugelsperrbolzen GN 113.5 / GN 113.6 werden zum schnellen Fixieren, Verbinden und Sichern verschiedener Bauelemente eingesetzt. Eine typische Anwendung sind Lagerbolzen, die häufig montiert und wieder demontiert werden müssen.

Durch das Drücken des gefederten Druckbolzens werden die beiden Kugeln entriegelt und beim Loslassen wieder verriegelt.

Kugelsperrbolzen GN 113.6 sind extrem belastbar, der Bolzen ist aus hochfestem, gehärtetem und verschleißfestem Werkstoff.

Im technischen Anhang sind die Belastbarkeiten für die zweischrittige Scherfestigkeit (Bruchkraft) angegeben.

**Technische Informationen**

Seite

Bauartenübersicht Bolzen mit Axialsicherung	QVX
Belastbarkeitshinweise	QVX
ISO-Passungen	QVX
Kunststoff-Eigenschaften	QVX
Edelstahl-Eigenschaften	QVX

Bestellbeispiel (Edelstahl 1.4305)

<b>GN 113.5-8-25</b>	1	$d_1$
	2	$l_1$

Bestellbeispiel (Edelstahl 1.4542)

<b>GN 113.6-16-50</b>	1	$d_1$
	2	$l_1$