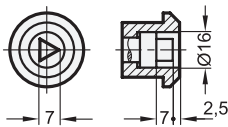
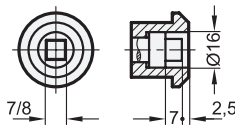


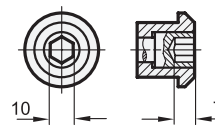
- 1 Form**  
 Betätigung  
**DK** mit Dreikant (DK7)  
**VK7** mit Vierkant SW7  
**VK8** mit Vierkant SW8  
**SCH** mit Schlitz  
**VDE** mit Doppelbart  
**SK10** mit Sechskant SW10



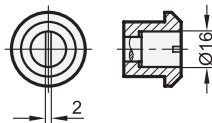
Form DK



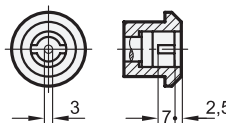
Form VK7 / VK8



Form SK10



Form SCH



Form VDE

**2**

Riegelabstand A											d	h
4	8	13	16	20	24	28	32	36	40	45	28	4
6	10	14	18	22	26	30	34	38	42	50	28	4

**Ausführung**

- Verschlussgehäuse  
Zink-Druckguss
- Anschlagring  
- verchromt (Standard) —  
- kunststoffbeschichtet  
schwarz, RAL 9005, strukturmatt ● SW
- Sonstige Teile  
Stahl  
verzinkt, blau passiviert
- RoHS

**Zubehör**

- Steckschlüssel GN 119.2 → Seite 1136
- Schutzkappen GN 120 → Seite 1138
- Öffnungsriffe GN 120.1 → Seite 1139

**3**

**Hinweis**

Die Verriegelungen GN 115 verriegeln durch eine auf 90° begrenzte Drehung der Betätigung, die den Riegel hinter der Zarge zu liegen bringt. Die Anlaufschrägen am Riegel erleichtern das Schließen der Tür.

Durch verschieden gekröpfte Riegel lässt sich ein Riegelabstand A von 4 bis 50 mm abdecken.

Verriegelungen GN 115 werden mit lose beigelegtem Riegel geliefert.

siehe auch...

- Konstruktions- und Montagehinweise → Seite 1077
- Zusammenstellung der Verriegelungen-Bauarten → Seite 1072 ff.
- Verriegelungen GN 115 (Betätigung mit Bedienelementen) → Seite 1076
- Edelstahl-Türverriegelungen (Betätigung mit Steckschlüssel) GN 115 → Seite 1083

Bestellbeispiel (verchromter Anschlagring)	1 Form
<b>GN 115-VK8-20</b>	2 Riegelabstand A

Bestellbeispiel (schwarzer Anschlagring)	1 Form
<b>GN 115-SCH-32-SW</b>	2 Riegelabstand A
	3 Oberfläche