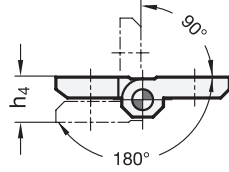
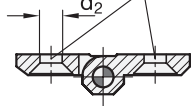


Schwenkbereich

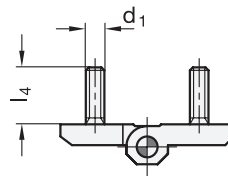


Form A

Bohrungen für Senkschraube DIN 7991



Form C



4 Form

- A 2x2 Bohrungen für Senkschrauben
- C 2x2 Gewindestifte

2 3

l ₁	l ₂	Werkstoff						d ₁	d ₂	d ₃	h ₁	h ₂	h ₃	h ₄ +0,5	l ₃	l ₃	l ₃	l ₄		m ₁	m ₂
		Form A			Form C													ZD	NI, A4, AL		
30	30	ZD	NI	A4	AL	-	-	-	4,3	3	7,5	4	4,3	8,6	10,7	10,7	10,7	-	-	18	18
40	40	ZD	NI	A4	AL	ZD	NI	M 5	5,3	4	9	5	5,5	11	14	16	16	12	11	25	25
50	50	ZD	NI	A4	AL	ZD	NI	M 6	6,4	6	11,5	6	6,5	13	18,5	21	21	12	13	30	30
60	60	ZD	NI	A4	AL	ZD	NI	M 8	8,3	8	15	8	8,5	17	21,5	26	26	14	17	36	36

Ausführung

1 5

- Zink-Druckguss **ZD**
 - kunststoffbeschichtet
 - schwarz, RAL 9005, strukturmatt ● **SW**
 - silber, RAL 9006, strukturmatt ● **SR**
 - verchromt ● **CR**
- Edelstahl
 - nichtrostend, 1.4308 **NI**
 - nichtrostend, 1.4408 **A4**
 - matt gestrahlt **GS**
- Aluminium **AL**
 - eloxiert, naturfarben ● **EL**
- Stift
 - Edelstahl, nichtrostend, 1.4305 bei ZD
 - Edelstahl, nichtrostend, 1.4571 (A4) bei AL, NI und A4
- Gewindestift (Form C)
 - Edelstahl, nichtrostend, 1.4401 bei ZD
 - Edelstahl, nichtrostend, 1.4308 bei NI, „einstückig“ gegossen
- Angaben zur Belastbarkeit → Seite 1847 ff.
- Edelstahl-Eigenschaften → Seite 1883
- RoHS

Hinweis

Scharniere GN 237 zeichnen sich durch ihre kompakte und stabile Bauweise aus. Die unterschiedlichen Werkstoff- und Oberflächen-Ausführungen, in Kombination mit zwei Befestigungsformen, machen einen sehr spezifischen Einsatz möglich.

siehe auch...

- Zusammenstellung der Scharniere-Bauarten → Seite 1152 ff.
- Scharniere GN 337 (aushängbar) → Seite 1206
- Scharniere GN 235 (justierbar) → Seite 1157
- Scharniere GN 238 (justierbar) → Seite 1194
- Scharniere GN 237.1 (Kunststoff) → Seite 1160
- Edelstahl-Gewindeplatten GN 2372 → Seite 1167
- Edelstahl-Distanzplatten GN 2370 → Seite 1168
- Anschläge GN 2374 → Seite 1169

Bestellbeispiel

GN 237-ZD-60-60-A-SR

- 1 Werkstoff
- 2 l₁
- 3 l₂
- 4 Form
- 5 Oberfläche