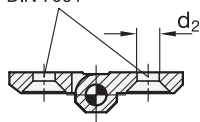
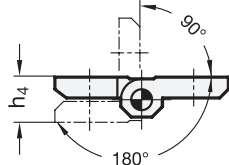


Form A

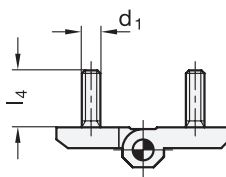
Bohrungen für Senkschraube DIN 7991



Schwenkbereich



Form C



**4 Form**

- A 2x2 Bohrungen für Senkschrauben
- C 2x2 Gewindestifte

**2** **3**

l <sub>1</sub>	l <sub>2</sub>	Werkstoff						d <sub>1</sub>	d <sub>2</sub>	d <sub>3</sub>	h <sub>1</sub>	h <sub>2</sub>	h <sub>3</sub>	h <sub>4</sub> +0,5	l <sub>3</sub>	l <sub>4</sub>	ZD		NI, A4, AL		m <sub>1</sub>	m <sub>2</sub>
		Form A			Form C												NI	A4, AL	ZD	NI		
30	30	ZD	NI	A4	AL	-	-	-	4,3	3	7,5	4	4,3	8,6	10,7	10,7	-	-	-	-	18	18
40	40	ZD	NI	A4	AL	ZD	NI	M 5	5,3	4	9	5	5,5	11	14	16	12	11	12	11	25	25
50	50	ZD	NI	A4	AL	ZD	NI	M 6	6,4	6	11,5	6	6,5	13	18,5	21	12	13	12	13	30	30
60	60	ZD	NI	A4	AL	ZD	NI	M 8	8,3	8	15	8	8,5	17	21,5	26	14	17	14	17	36	36

**Ausführung**

**1** **5**

- Zink-Druckguss **ZD**
  - kunststoffbeschichtet
  - schwarz, RAL 9005, strukturmatt ● **SW**
  - silber, RAL 9006, strukturmatt ● **SR**
  - verchromt ● **CR**
- Edelstahl
  - nichtrostend, 1.4308 **NI**
  - nichtrostend, 1.4408 **A4**
  - matt gestraht **GS**
- Aluminium **AL**
  - eloxiert, naturfarben ● **EL**
- Stift
  - Edelstahl, nichtrostend, 1.4305 bei ZD
  - Edelstahl, nichtrostend, 1.4571 (A4) bei AL, NI und A4
- Gewindestift (Form C)
  - Edelstahl, nichtrostend, 1.4401 bei ZD
  - Edelstahl, nichtrostend, 1.4308 bei NI, „einstückig“ gegossen
- Angaben zur Belastbarkeit → Seite 2121
- Edelstahl-Eigenschaften → Seite 2166
- RoHS

**Hinweis**

Scharniere GN 237 zeichnen sich durch ihre kompakte und stabile Bauweise aus. Die unterschiedlichen Werkstoff- und Oberflächen-Ausführungen, in Kombination mit zwei Befestigungsformen, machen einen sehr spezifischen Einsatz möglich.

siehe auch...

- Zusammenstellung der Scharniere-Bauarten → Seite 1284 ff.
- Scharniere GN 337 (aushängbar) → Seite 1378
- Scharniere GN 235 (justierbar) → Seite 1374
- Scharniere GN 238 (justierbar) → Seite 1372
- Scharniere GN 237.1 (Kunststoff) → Seite 1296
- Edelstahl-Gewindeplatten GN 2372 → Seite 1351
- Edelstahl-Distanzplatten GN 2370 → Seite 1350
- Anschläge GN 2374 → Seite 1298

**Bestellbeispiel**

**GN 237-ZD-60-60-A-SR**

1	Werkstoff
2	l <sub>1</sub>
3	l <sub>2</sub>
4	Form
5	Oberfläche