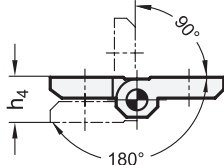


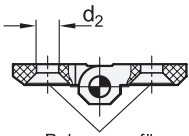
Schwenkbereich



3 Form

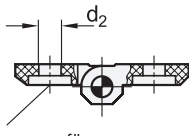
- A 2x2 Bohrungen für Senkschrauben
- B 2x2 Bohrungen für Zylinderschrauben
- C 2x2 Gewindestifte
- D 2x Bohrungen für Senkschrauben
2x Gewindestifte
- E 2x Bohrungen für Zylinderschrauben
2x Gewindestifte

Form A



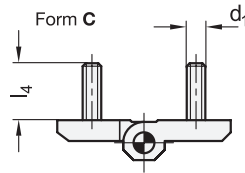
Bohrungen für Senkschraube DIN 7991

Form B

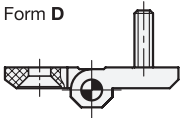


Bohrungen für Zylinderschraube mit Scheibe DIN 6912 / DIN 7984 / ISO 7092

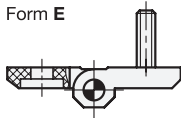
Form C



Form D



Form E



1

2

l_1	l_2	d_1	d_2	d_3	h_1	h_2	h_3	$h_4 \approx$	l_3	l_4	$m_1 \pm 0,2$	$m_2 \pm 0,2$	t
30*	30	-	4,5	2,5	7	3,5	4	8	10,5	-	18	18	1,3
40	40	M 5	5,5	4	9	5	5,5	11	14	12	25	25	1,7
50	50	M 6	6,5	6	11,5	6	6,5	14	18	12	30	30	3
60	60	M 8	8,5	8	15	8	8,5	18	21	14,5	36	36	3,7

*nur in Form A und B lieferbar

Ausführung

- Kunststoff (Polyamid PA-HP)
 - glasfaserverstärkt
 - temperaturbeständig bis 140 °C
 - schwarz, matt
 - weiß, RAL 9002, matt (nur Form A)
- Stift Edelstahl nichtrostend, 1.4305
- Gewindestifte Stahl, vernickelt
- Angaben zur Belastbarkeit → Seite 2126
- Kunststoff-Eigenschaften → Seite 2158
- Edelstahl-Eigenschaften → Seite 2166
- RoHS

4

Hinweis

- siehe auch...
- Zusammenstellung der Scharniere-Bauarten → Seite 1284 ff.
 - Scharniere GN 237 (Zink-Druckguss / Edelstahl / Aluminium) → Seite 1292
 - Scharniere GN 337.1 (aushängbar) → Seite 1379
 - Edelstahl-Distanzplatten GN 2370 → Seite 1350
 - Edelstahl-Gewindeplatten GN 2372 → Seite 1351
 - Anschläge GN 2374 → Seite 1298

Bestellbeispiel (schwarz)

GN 237.1-40-40-C

- 1 l_1
- 2 l_2
- 3 Form

Bestellbeispiel (weiß)

GN 237.1-50-50-A-WS

- 1 l_1
- 2 l_2
- 3 Form
- 4 Farbe