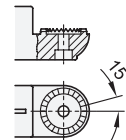


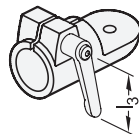
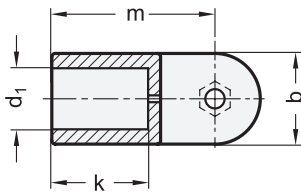
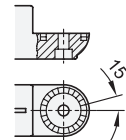
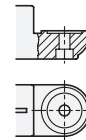
Form OZ

Form AV



Form MZ

Form IV



Verstellbarer Klemmhebel GN 911

2 Form

- OZ** ohne Zentrieransatz (glatt)
- MZ** mit Zentrieransatz
- AV** mit Außenverzahnung
- IV** mit Innenverzahnung

3 Kennziffer

- 2** mit Edelstahl-Zylinderschraube DIN 912



d ₁ Bohrung	b Laschenbreite	d ₂	k	l ₁	l ₂	m	s	t	z Schraubstelle	Zubehör empf. Klemmhebel GN 911 für z l ₃
B 20	40	8,5	42,5	92	52	72	13	20	M8-25	- -
B 25	40	8,5	42,5	92	52	72	13	20	M8-25	63 78
B 30	40	8,5	42,5	92	52	72	13	20	M8-25	63 78
B 40	65	10,5	74	148	77,5	115	17	32,5	M10-50	- -
B 42	65	10,5	74	148	77,5	115	17	32,5	M10-50	- -
B 45	65	10,5	74	148	77,5	115	17	32,5	M10-50	78 92
B 48	65	10,5	74	148	77,5	115	17	32,5	M10-50	78 92
B 50	65	10,5	74	148	77,5	115	17	32,5	M10-50	78 92

Ausführung

- Aluminium
 - kunststoffbeschichtet schwarz, RAL 9005, strukturmatt ● **SW**
 - blank, matt gestrahlt ○ **BL**
- Zylinderschrauben DIN 912
Edelstahl, nichtrostend 1.4301
- Sechskantmuttern DIN 985
Edelstahl, nichtrostend 1.4301
selbstsichernd durch Polyamidring
- *Edelstahl-Eigenschaften* → Seite 2166
- **RoHS**

Zubehör

- Verstellbare Klemmhebel GN 911
→ Seite 1784



Hinweis

Die Klemmbohrung der Laschen-Klemmverbinder GN 276 ist mechanisch bearbeitet und für Konstruktionsrohre GN 990 bzw. DIN 2391, DIN 2395 und DIN 2462 ausgelegt.

An der Schraubstelle z verkleinert die Zylinderschraube den Bohrungsquerschnitt zum Klemmen. Wenn werkzeuglos geklemmt werden soll, kann die Zylinderschraube, durch einen in der Tabelle als Zubehör angegebenen verstellbaren Klemmhebel GN 911 ersetzt werden.

Laschen-Klemmverbinder GN 276 können mit Laschen-Klemmverbindern GN 272, GN 274 und GN 278 zu Gelenk-Klemmverbindern kombiniert werden.

siehe auch...

- *Konstruktionsrohre GN 990* → Seite 1835
- *Gelenk-Klemmverbinder GN 284 (Verbindung von GN 276 mit GN 274)*
→ Seite 1767
- *Laschen-Klemmverbinder GN 87 (Kunststoff)* → Seite 1817

Bestellbeispiel GN 276-B30-OZ-2-BL	1	d ₁
	2	Form
	3	Kennziffer
	4	Oberfläche