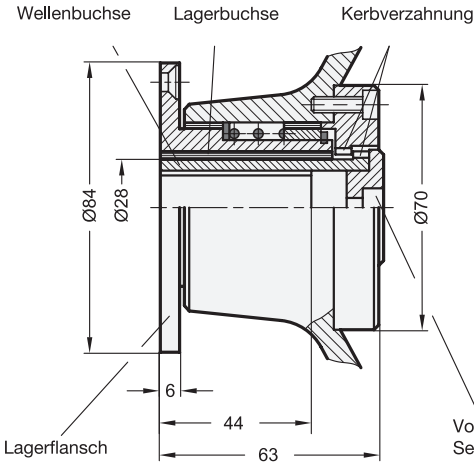
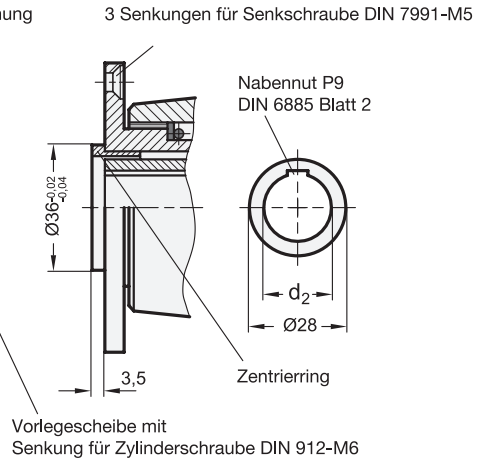


**Detailansicht Nabe mit Konstruktionshinweisen**

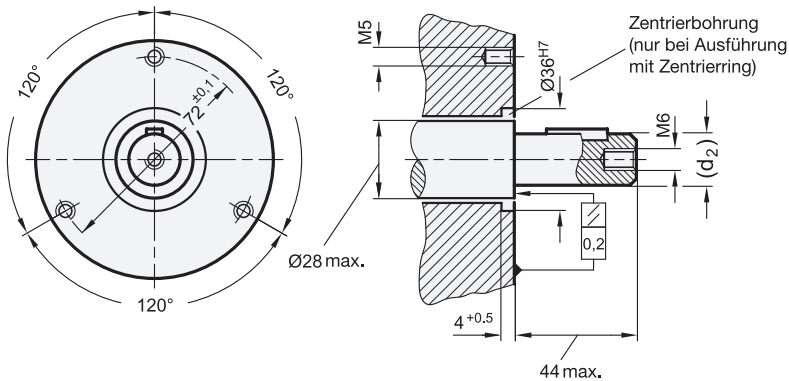
**mit Lagerbuchse: Kennziffer 1**



**mit Zentrierring: Kennziffer 2**



**Ausführung der Welle und Anschlußmaße**



**Montagehinweis**

Wellenbuchse und Vorlegescheibe werden als getrennte Einzelteile geliefert. Vor der Montage ist darauf zu achten, dass sich die Wellenbuchse leichtgängig auf die Welle aufschieben lässt.

Eine einwandfreie Funktion ist nur gewährleistet, wenn maschinenseitig:

- Wellenbund und Anlagefläche in einer Ebene liegen
- die Wellenachse zur Anlagefläche rechtwinklig ist.

**Ausführung mit Lagerbuchse (Kennziffer 1):**

Handrad und Wellenbuchse werden gleichzeitig auf die Welle geschoben, der Lagerflansch festgeschraubt und die Wellenbuchse mit der Vorlegescheibe axial fixiert.

**Ausführung mit Zentrierring (Kennziffer 2):**

Durch den Zentrierring kann das Handrad über dem Lagerflansch sofort festgeschraubt werden. Anschließend wird die Wellenbuchse auf die Welle geschoben und axial mit der Vorlegescheibe fixiert.

1.1  
1.2  
1.3  
1.4  
2.1  
2.2  
2.3  
2.4

