

4 Form

A 2x2 Bohrungen für Senkschrauben

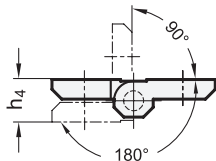
5 Kennziffer

- 1 festes Lager (Stift) rechts
- 2 festes Lager (Stift) links



Form A

Schwenkbereich



rechte Ausführung
Kennziffer 1



linke Ausführung
Kennziffer 2

2

3

l_1	l_2	d_1	d_2	h_1	h_2	h_3	$h_4 + 0,5$	l_3	m_1	m_2
40	40	5,3	4	9	5	5,5	11	16	25	25
50	50	6,4	6	11,5	6	6,5	13	21	30	30
60	60	8,3	8	15	8	8,5	17	26	36	36

Ausführung

1

6

- Zink-Druckguss **ZD**
 - kunststoffbeschichtet schwarz RAL 9005, strukturmatt ● **SW**
 - silber RAL 9006, strukturmatt ○ **SR**
- Edelstahl **NI**
 - nichtrostend, 1.4308
 - matt gestrahlt **GS**
- Stift Edelstahl nichtrostend, 1.4305
- Angaben zur Belastbarkeit → Seite 1848
- Edelstahl-Eigenschaften → Seite 1883
- RoHS

Hinweis

siehe auch...

- Zusammenstellung der Scharniere-Bauarten → Seite 1152 ff.
- Scharniere GN 237 (nicht aushängbar) → Seite 1158
- Edelstahl-Distanzplatten GN 2370 → Seite 1168
- Edelstahl-Gewindeplatten GN 2372 → Seite 1167
- Anschläge GN 2374 → Seite 1169

Bestellbeispiel

1	Werkstoff
2	l_1
3	l_2
4	Form
5	Kennziffer
6	Oberfläche

GN 337-ZD-40-40-A-1-SR