

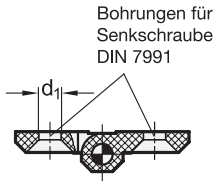
elesa
Original design CFMY.

4 Form

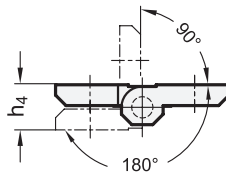
A 2x2 Bohrungen für Senkschrauben

5 Kennziffer

- 1 festes Lager (Stift) rechts
- 2 festes Lager (Stift) links



Schwenkbereich



rechte Ausführung Kennziffer 1



linke Ausführung Kennziffer 2

1 2 3

| l_1 | l_2 | $d_1 + 0,5$ | d_2 | h_1 | h_2 | h_3 | h_4 | l_3 | $m_1 \pm 0,25$ | $m_2 \pm 0,25$ |
|-------|-------|-------------|-------|-------|-------|-------|-------|-------|----------------|----------------|
| 40 | 40 | 4 | 4 | 9 | 5 | 5,5 | 11 | 14 | 25 | 25 |
| 50 | 50 | 6 | 6 | 11,5 | 6 | 6,5 | 13 | 18 | 30 | 30 |
| 60 | 60 | 6 | 6 | 15 | 8 | 8,5 | 17 | 26 | 36 | 36 |
| 60 | 60 | 8 | 8 | 15 | 8 | 8,5 | 17 | 26 | 36 | 36 |

Ausführung

- Kunststoff (Polyamid PA-HP)
 - glasfaserverstärkt
 - temperaturbeständig bis 100 °C
 - schwarz, matt

SW

- Stift
Kunststoff (Polyamid PA)
glasfaserverstärkt
- Angaben zur Belastbarkeit → Seite 2126
- Kunststoff-Eigenschaften → Seite 2158
- RoHS

6

Hinweis

siehe auch...

- Zusammenstellung der Scharniere-Bauarten → Seite 1284 ff.
- Scharniere GN 237 (nicht aushängbar) → Seite 1292
- Edelstahl-Distanzplatten GN 2370 → Seite 1350
- Edelstahl-Gewindeplatten GN 2372 → Seite 1351
- Anschläge GN 2374 → Seite 1298

Bestellbeispiel

| | |
|---|------------|
| 1 | l_1 |
| 2 | l_2 |
| 3 | d_1 |
| 4 | Form |
| 5 | Kennziffer |
| 6 | Farbe |

GN 337.1-60-60-8-A-1-SW

