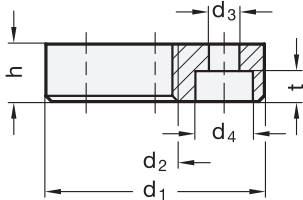
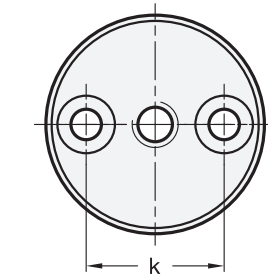
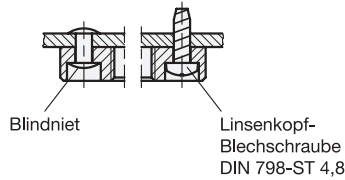
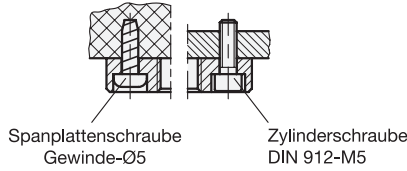
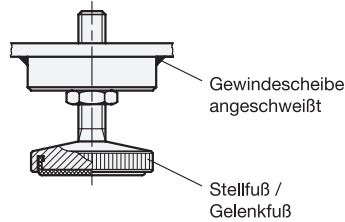


Befestigungsmöglichkeiten



Anwendungsbeispiel



1 2

d ₁	d ₂			d ₃	d ₄	h	k	t
36	M 8	M 10	M 12	5,3	10	10	24	5,3

Ausführung

- Stahl
 - schweißbar
 - brüniert
- RoHS

Hinweis

Halter GN 349 werden in Verbindung mit Stell- und Gelenkfüßen eingesetzt, wenn montageseitig nur dünne Wandstärken vorhanden sind.

Bestellbeispiel

GN 349-36-M10

1	d ₁
2	d ₂