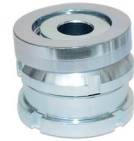
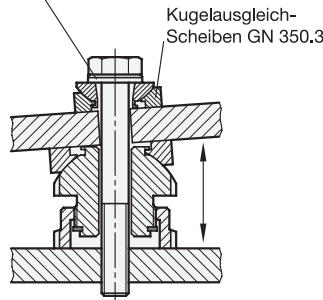


Unterlegscheibe GN 6339



d ₁	d ₂	h ₁		d ₃	h ₂		h ₃		für Schraube	Statische Belastbarkeit F in kN				Artikelnummer Hakenschlüssel
		Ausführung			Ausführung		Verstellweg			Stahl		Edelstahl		
		niedrig	hoch		niedrig	hoch	niedrig	hoch		F ₁ *	F ₂ **	F ₁ *	F ₂ **	
25	6,6	22	35	M 15 x 1	26	50	4	15	M 6	40	30,7	27,1	20,26	DIN 1810-A25-28
32	6,6	26	43	M 20 x 1	31	63	5	20	M 6	65	55,7	43,4	36,56	DIN 1810-A30-32
32	9	26	43	M 20 x 1	31	63	5	20	M 8	65	48	43,4	30,86	DIN 1810-A30-32
32	11	26	43	M 20 x 1	31	63	5	20	M 10	65	37,9	43,4	23,41	DIN 1810-A30-32
45	11	34	54	M 30 x 1,5	41	79	7	25	M 10	120	92,9	84	64,01	DIN 1810-A45-50
45	13,5	34	54	M 30 x 1,5	41	79	7	25	M 12	120	80,4	84	54,82	DIN 1810-A45-50
45	17,5	34	54	M 30 x 1,5	41	79	7	25	M 16	120	45,5	84	28,90	DIN 1810-A45-50
58	17,5	44	70	M 40 x 1,5	53	102	9	32	M 16	210	136	148	92,90	DIN 1810-A58-62
58	22	44	70	M 40 x 1,5	53	102	9	32	M 20	210	90	148	59,08	DIN 1810-A58-62
58	26	44	70	M 40 x 1,5	53	102	9	32	M 24	210	37	148	20,30	DIN 1810-A58-62
70	22	50	83	M 50 x 1,5	60	123	10	40	M 20	330	210	225	136,08	DIN 1810-A68-75
70	26	50	83	M 50 x 1,5	60	123	10	40	M 24	330	157	225	97,30	DIN 1810-A68-75
70	33	50	83	M 50 x 1,5	60	123	10	40	M 30	330	53	225	20,60	DIN 1810-A68-75
80	26	56	94	M 60 x 2	68	144	12	50	M 24	495	322	323	195,30	DIN 1810-A80-90
80	33	56	94	M 60 x 2	68	144	12	50	M 30	495	218	323	118,60	DIN 1810-A80-90
80	39	56	94	M 60 x 2	68	144	12	50	M 36	495	101	323	38,20	DIN 1810-A80-90

* max. Gesamtbelastbarkeit ** max. Belastbarkeit nach Abzug der max. Vorspannkraft, bei ST für Schrauben 8.8 ($\mu = 0,125$), bei NI für Schrauben 6.8 ($\mu = 0,14$)

Ausführung

Stahl 1.7225 (42 CrMo 4 V) ST
verzinkt, blau passiviert

Edelstahl 1.4305 (X 10 CrNiS 18-9) NI

RoHS

Zubehör Seite

DIN 1810 Hakenschlüssel
(Artikelnummer siehe Tabelle)

Ausgleich-Elemente GN 350.2 werden zum Nivellieren, Justieren und Verbinden eingesetzt. Die Kugelscheibe ermöglicht eine exakte Montage bei nicht parallelen Auflageflächen bis zu einem Neigungswinkel von $\approx 4^\circ$.

Die Elemente bestehen aus einem Schrauben-Oberteil und einem Muttern-Unterteil. Über ein Feingewinde ist eine stufenlose und präzise Einstellung, sowie Nachstellung mittels Hakenschlüssel DIN 1810 möglich. Ein Sicherungsring dient als Höhenbegrenzung für die max. Verstellhöhe.

Hinweise Seite

GN 350 Ausgleich-Elemente (hohe Ausführung) QVX

GN 350.1 Ausgleich-Elemente (niedrige Ausführung) QVX

Technische Informationen

Festigkeitswerte von Schrauben QVX

Edelstahl-Eigenschaften QVX

Bestellbeispiel

GN 350.2-32-11-43-NI

- 1 d₁
- 2 d₂
- 3 h₁
- 4 Werkstoff

3.1
3.2
3.3
3.4
3.5
3.6
3.7
3.8
3.9
3.10