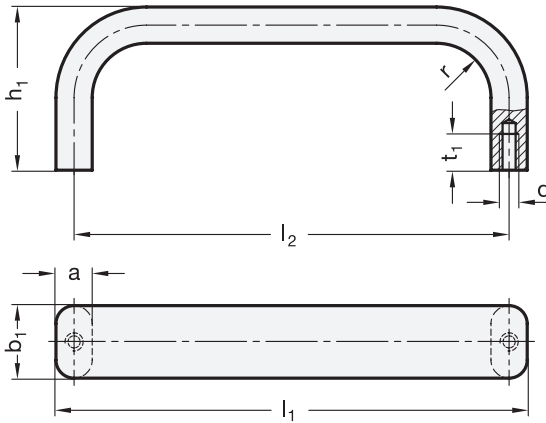
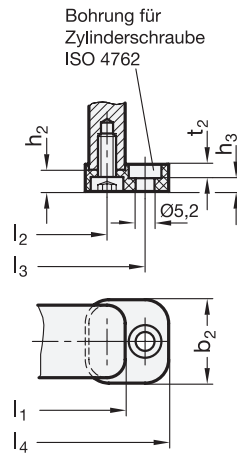


Form A



Form B



3 Form

- A** Montage von der Rückseite (Gewinde-Sackloch)
- B** Montage von der Bedienseite (nur für $b_1 = 20$)

1

2

b_1	l_1	a	b_2	d	h_1	h_2	h_3	l_2	l_3	l_4	r	t_1 min.	t_2
20	130	10	23	M 5	45	6,5	2,5	120	141	153	15	10	5
20	170	10	23	M 5	45	6,5	2,5	160	181	193	15	10	5
20	190	10	23	M 5	45	6,5	2,5	180	201	213	15	10	5
20	210	10	23	M 5	45	6,5	2,5	200	221	233	15	10	5
30	262	12	-	M 6	50	-	-	250	-	-	15	12	-
30	312	12	-	M 6	50	-	-	300	-	-	15	12	-
30	362	12	-	M 6	50	-	-	350	-	-	15	12	-
30	412	12	-	M 6	50	-	-	400	-	-	15	12	-

Ausführung

4

Griff

Aluminium

- kunststoffbeschichtet
- schwarz, RAL 9005, strukturmatt
- silber, RAL 9006, strukturmatt
- blank, gleitgeschliffen

- SW
- SR
- BL

Befestigungsset bei Form B

- Grifffüße
Kunststoff, Polyamid (PA)
- schwarz, matt bei SW / BL
- hellgrau, matt bei SR
- Zylinderschrauben DIN 7984
Stahl
verzinkt, blau passiviert

RoHS

Bügelgriffe GN 668 werden aus gebogenem Aluminiumprofil hergestellt.

Die Befestigung kann sowohl von der Rückseite (Form A) als auch, mittels des Grifffußes aus Kunststoff, von der Bedienseite erfolgen (Form B).

Hinweise

GN 728 Bügelgriffe (Aluminium, Montage von der Bedien- oder Rückseite)

Seite

QVX

Technische Informationen

Angaben zur Belastbarkeit

QVX

Kunststoff-Eigenschaften

QVX

Bestellbeispiel

1 2 3 4
GN 668-20-170-B-SW

- 1 b_1
- 2 l_1
- 3 Form
- 4 Oberflächen