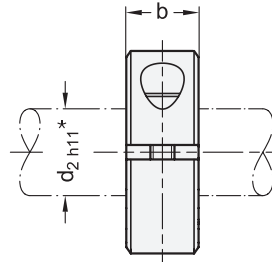
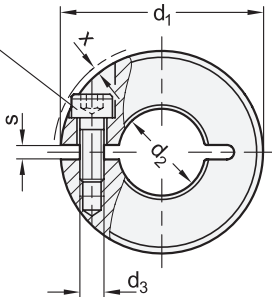


Zylinderschraube
DIN 912



* empfohlene
Durchmessertoleranz



1 2

d ₁	d ₂		AL: H10 A4: E8		b ±0,2	d ₃	s		x ≈ max. Überstand Schraubenkopf
	ST, NI: H10						ST, NI, AL	A4	
16	B 4	B 5	-	-	9	M 3	2,1	-	1,2
20	B 6	-	B 6	-	9	M 3	2,1	1,6	1,2
22	B 8	-	B 8	-	9	M 3	2,1	1,6	1
26	B 10	-	B 10	-	11	M 4	2,1	1,6	1,6
30	B 12	-	B 12	-	11	M 4	2,1	1,6	0,7
32	B 14	-	B 14	-	11	M 4	2,1	1,6	0,7
36	B 15	B 16	B 15	B 16	13	M 5	2,1	1,6	1,4
42	B 18	B 20	B 18	B 20	15	M 5	3	1,6	0,6
48	B 22	B 25	B 22	B 25	15	M 5	3	1,6	0
55	B 28	B 30	B 28	B 30	15	M 6	3	1,6	0,5
60	B 32	B 35	B 32	B 35	15	M 6	4	1,6	0,4
65	B 40	-	B 40	-	15	M 6	4	1,6	0,5

Ausführung

- **Stahl** **ST**
 - gesintert (Distaloy AB)
 - schwarz dampfoxydiert
 - Zylinderschraube DIN 912
 - Stahl, blank
- **Edelstahl** **NI**
 - gesintert 1.4404
 - Zylinderschraube DIN 912-A2
- **Aluminium** **AL**
 - gedreht, gleitgeschliffen
 - Zylinderschraube DIN 912-A2
- ISO-Passungen → Seite 2151
- Edelstahl-Eigenschaften → Seite 2166
- RoHS

Zubehör

- Dämpfungsscheiben GN 7062.30
→ Seite 1161

Hinweis

Geschlitzte Stellringe GN 706.2 lassen sich einfach und sicher, durch Reduzierung der Schlitzhöhe mit starker Klemmkraft montieren und dienen so z. B. als Anschlag. Die Oberfläche der Welle oder Achse wird nicht beschädigt.

Das Gewinde d₃ ist bei den Größen d₁ = 16 bis 36 als Durchloch, ab Größe d₁ = 42 als Sackloch ausgeführt.

siehe auch...

- Geschlitzte Stellringe GN 706.4 (mit Klemmhebel) → Seite 1152
- Gewindeklemmringe GN 706.3 → Seite 1078
- Schnellspann-Stellringe GN 704 → Seite 1153
- Stellringe GN 705 (mit Druckschraube) → Seite 1146
- Geschlitzte Stellringe GN 7062.2 (Edelstahl, mit Flanschbohrungen) → Seite 1150
- Geschlitzte Stellringe GN 7062.3 (Edelstahl, mit Dämpfungsscheibe) → Seite 1151

Bestellbeispiel

GN 706.2-55-B28-NI

1	d ₁
2	d ₂
3	Werkstoff