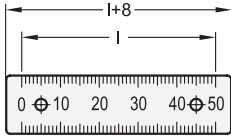


**GN 711.2**



Ziffernfolge **L**



Ziffernfolge **M**



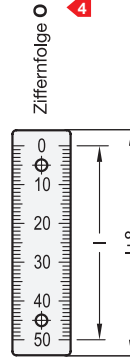
Ziffernfolge **R**



Ziffernfolge **U**



Ziffernfolge **M**



Ziffernfolge **O**



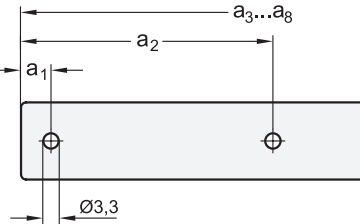
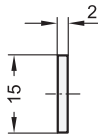
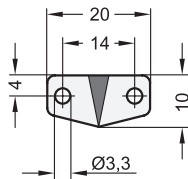
**3 Form**

- W** Ziffern waagrecht angeordnet (Zifferfolgen L,M,R)
- S** Ziffern senkrecht angeordnet (Zifferfolgen U,M,O)

**5 Kennziffer**

- 1** mit Befestigungsbohrungen Ø 3,3

**GN 711.3**



**2**

Länge I Skala	Anzahl Bohr.	a <sub>1</sub> ±0,1 Ziffernfolge		a <sub>2</sub> ±0,1 Ziffernfolge		a <sub>3</sub> ±0,1 Ziffernfolge		a <sub>4</sub> ±0,1 Ziffernfolge		a <sub>5</sub> ±0,1 Ziffernfolge		a <sub>6</sub> ±0,1 Ziffernfolge		a <sub>7</sub> ±0,1 Ziffernfolge		a <sub>8</sub> ±0,1 Ziffernfolge	
		M	L/R O/U	M	L/R O/U	M	L/R O/U	M	L/R O/U	M	L/R O/U	M	L/R O/U	M	L/R O/U	M	L/R O/U
50	2	4	9	54	49	-	-	-	-	-	-	-	-	-	-	-	-
100	2	9	9	99	99	-	-	-	-	-	-	-	-	-	-	-	-
150	2	4	9	154	149	-	-	-	-	-	-	-	-	-	-	-	-
200	3	9	9	99	99	199	199	-	-	-	-	-	-	-	-	-	-
300	3	9	9	149	149	299	299	-	-	-	-	-	-	-	-	-	-
400	4	9	9	139	139	269	269	399	399	-	-	-	-	-	-	-	-
500	4	9	9	169	169	339	339	499	499	-	-	-	-	-	-	-	-
750*	8	4	9	124	129	254	249	374	369	394	389	504	509	634	629	754	749
1000*	8	9	9	169	169	339	329	499	499	519	519	679	679	839	839	999	999

\* Diese Längen bestehen aus 2 Einzelteilen.

**Ausführung**

- Aluminium **AL**
  - naturfarben eloxiert
  - schwarz bedruckt
  - Ziffern und Skalen ausgespart, d. h. eloxalfarbig
- Aufdruck beständig gegen leichte Säuren und Laugen, sowie gegen Lösungsmittel bei kurzzeitigem Kontakt
- RoHS

**Auf Anfrage**

- selbstklebende Ausführung

**1**

**Hinweis**

An Maßstäben GN 711.2 lassen sich z. B. Positionen von Verfahrensschritten sehr leicht ablesen. Mit Bezugspfeilen GN 711.3 können Bezugspfeile an Maßstäben oder Referenzstellungen in Maschinen markiert werden.

**Bestellbeispiel (Maßstab)**

**GN 711.2-AL-100-W-L-1**

- 1** Werkstoff
- 2** Länge I
- 3** Form
- 4** Ziffernfolge
- 5** Kennziffer

**Bestellbeispiel (Bezugspfeil)**

**GN 711.3-AL-1**

- 1** Werkstoff
- 5** Kennziffer