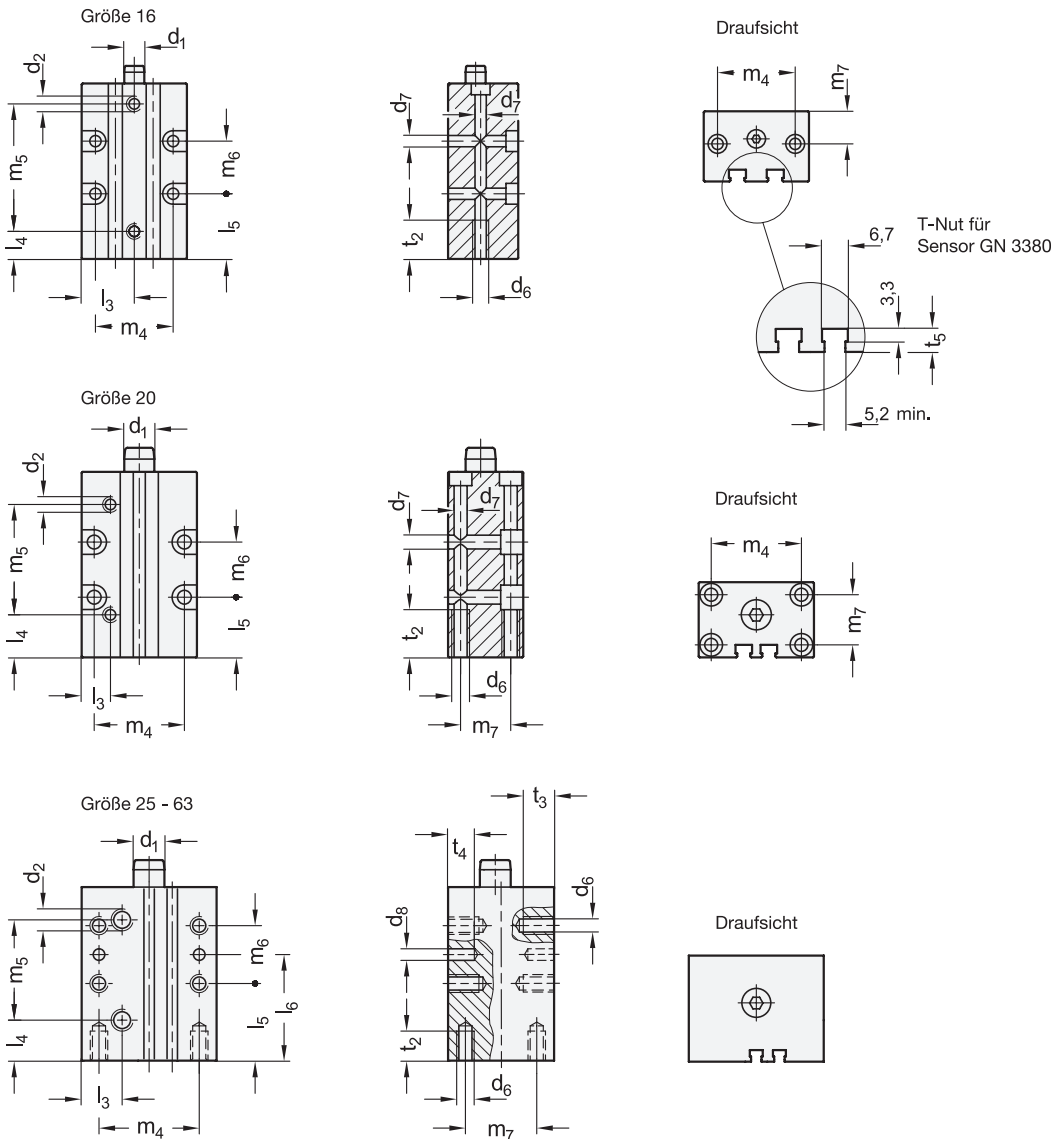


Befestigungs- und Anbaumaße



Größe Kolben-Ø	d ₁	d ₆	d ₇	d ₈ H7	l ₃	l ₄	l ₅	l ₆	m ₄	m ₅	m ₆	m ₇	t ₂	t ₃	t ₄	t ₅ ≈
16	8	M 5	4,5	-	21	11	26	-	31	51	21	13	15	-	-	4,7
20	12	M 6	5,5	-	11,5	17	24	-	36	44,5	22	20	20	-	-	5
25	14	M 8	-	6	17	17	33	48	40	44,5	30	20	15	10	10	4,5
32	16	M 8	-	6	18	18	40	55	45	51	30	30	20	15	15	6
40	16	M 8	-	6	21	21	40	55	52	52	30	37	20	15	15	7,5
50	20	M 10	-	8	26	26	40	60	66	53	40	46	20	20	15	6
63	20	M 10	-	8	30	30	40	60	80	53	40	60	20	20	15	7,5