

elesa  
Original design BS52R

**Ausführung**

**Kunststoff**, Polyamid (PA)  
schwarz, matt

RoHS

**Technische Informationen**

Kunststoff-Eigenschaften

Seite

QVX

Die Zwischenplatte GN 953.1 dient in Kombination mit Stellungsanzeigern GN 953 / GN 953.2 zur Überbrückung von Wellenansätzen, Stellringen und dergleichen.

Die Bohrungen  $\varnothing 2,2$  dienen zur maschinenseitigen Befestigung mit z.B. Linsenkopf-Blehschrauben nach DIN ISO 7049.

**Hinweise**

GN 953 Stellungsanzeiger (Hohlwelle Stahl)

GN 953.2 Stellungsanzeiger (Hohlwelle Edelstahl)

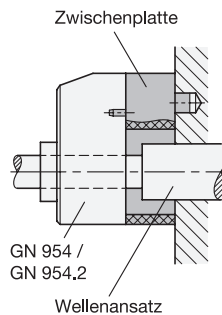
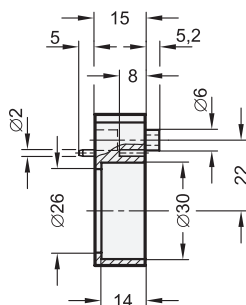
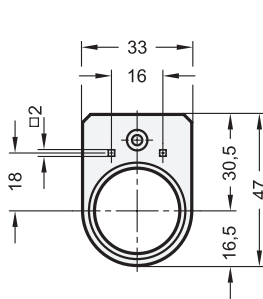
Seite

QVX

QVX

Bestellnummer

**GN 953.1**



elesa  
Original design BS51

**Ausführung**

**Kunststoff**, Polyamid (PA)  
schwarz, matt

RoHS

**Technische Informationen**

Kunststoff-Eigenschaften

Seite

QVX

Die Zwischenplatte GN 954.1 dient in Kombination mit Stellungsanzeigern GN 954 / GN 954.2 zur Überbrückung von Wellenansätzen, Stellringen und dergleichen.

Die Vierkantbohrungen dienen zur maschinenseitigen Befestigung mit z.B. Linsenkopf-Blehschrauben nach DIN ISO 7049.

**Hinweise**

GN 954 Stellungsanzeiger (Hohlwelle Stahl)

GN 954.2 Stellungsanzeiger (Hohlwelle Edelstahl)

Seite

QVX

QVX

Bestellnummer

**GN 954.1**