

88-01



#### 4 Form

AV verlängerter Verstellweg, ohne Befestigungsbohrungen

<b>1</b>	<b>2</b>	<b>3</b>			<b>d<sub>3</sub></b>	<b>d<sub>4</sub></b>	<b>l<sub>2</sub></b>	<b>l<sub>3</sub></b> Verstellweg	<b>l<sub>4</sub></b>	<b>SW<sub>1</sub></b>	<b>SW<sub>2</sub></b>	Statische Belastbarkeit in kN (Hinweis beachten)
60	D 20	133	173	213	M 33 x 2	42	111,5	70	21,5	22	36	30
80	D 20	133	173	213	M 33 x 2	42	111,5	70	21,5	22	36	47
80	D 28	170	220	270	M 44 x 2	56	149	100	21,5	30	46	67
100	D 20	133	173	213	M 33 x 2	42	111,5	70	21,5	22	36	47
100	D 28	170	220	270	M 44 x 2	56	149	100	21,5	30	46	67
120	D 28	170	220	270	M 44 x 2	56	149	100	21,5	30	46	67

#### Sicherheitshinweise

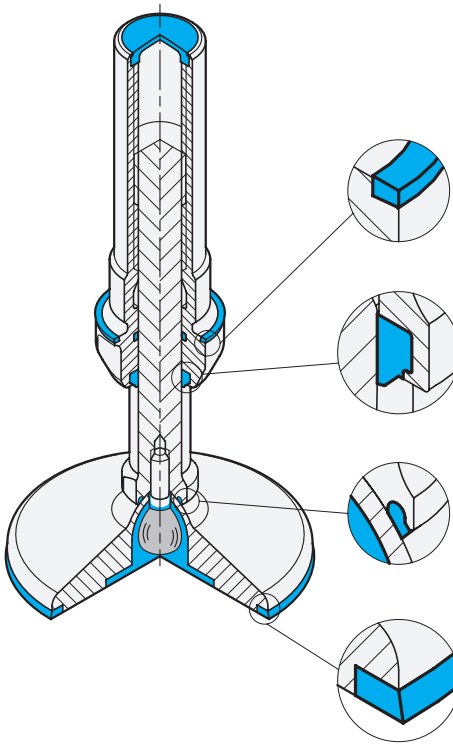
Die Angaben der Betriebsanleitung sind bei Montage, Inbetriebnahme und Gebrauch einzuhalten. Sie liegt dem Produkt bei bzw. wird auf der Produktseite auf [ganternorm.com](http://ganternorm.com) digital bereitgestellt.

#### Bestellbeispiel

**GN 20-100-D20-133-AV**

**1** d<sub>1</sub>  
**2** d<sub>2</sub>  
**3** l<sub>1</sub>  
**4** Form

**Dichtungskonzept**



**Dichtring**  
flachdichtend (statisch),  
dichtet die Einschraubhülse  
gegen die Montagefläche ab

**Abstreifer**  
drehbar und axial  
verschiebbar (beweglich),  
dichtet die Einschraubhülse  
gegen den Spindelschaft ab

**Gelenkdichtring**  
schwenkbar (beweglich)  
in zwei Ebenen,  
dichtet zwischen Kugel  
und Spindel ab

**Bodendichtung**  
flachdichtend (statisch),  
dichtet den Fußteller  
gegen die Aufstellfläche ab

**Ausführung**

**Spindel / Einschraubhülse / Fußteller**

Edelstahl 1.4301  
gedreht

**Dichtungen**

- FDA-konformer Werkstoff
- blau
- Dichtring  
NBR, Härte 70 ±5 Shore A
- Abstreifer  
TPU, Härte 95 ±5 Shore A
- Gelenkdichtring  
HNBR, Härte 85 ±5 Shore
- Bodendichtung  
Silikon, Härte 85 ±5 Shore A

**Abdeckkappe**

- TPU, Härte 95 ±5 Shore A
- FDA-konformer Werkstoff
- blau

**RoHS**

**Zubehör**

<b>GN 7600</b> Dichtringe	1642
<b>GN 7607</b> Abstreifer	1643

Stellfüße GN 20 mit verlängertem Verstellweg sind für den Einsatz in Hygienebereichen geeignet.

Die Bodendichtung schützt den Raum unter dem Fußteller vor Verschmutzung. Dazu muss der Fuß durch das Gewicht der Maschine entsprechend angespresst sein. Der Dichtring oberhalb der Verstellhülse ermöglicht eine tottraumfreie Befestigung. Die beweglichen Komponenten sind durch den Abstreifer bzw. den Gelenkdichtring gegenüber der Umgebung abgedichtet. Die hohe Oberflächengüte verhindert das Anhaften von Schmutz bzw. erleichtert die Reinigung.

Die in der Tabelle angegebenen Werte für die statische Belastbarkeit gelten bei einer reinen Druckbelastung senkrecht zum Gelenkfuß. Die in der Praxis häufig auftretenden zusätzlichen Biege- und Knickbeanspruchungen führen zu einer Minderung der Belastbarkeit und müssen entsprechend berücksichtigt werden.

**Hinweise**

	<b>Seite</b>
<b>GN 20</b> Stellfüße (verlängerter Verstellweg, mit Befestigungsbohrungen, Hygienic Design)	1456
<b>GN 19</b> Stellfüße (ohne Befestigungsbohrungen, Hygienic Design)	1448
<b>GN 20</b> Stellfüße (ohne Befestigungsbohrungen, Hygienic Design)	1450
<b>GN 20</b> Stellfüße (mit Befestigungsbohrungen, Hygienic Design)	1452

**Technische Informationen**

Grundlagen Hygienic Design	2402
Kunststoff-Eigenschaften	2414
Edelstahl-Eigenschaften	2422

