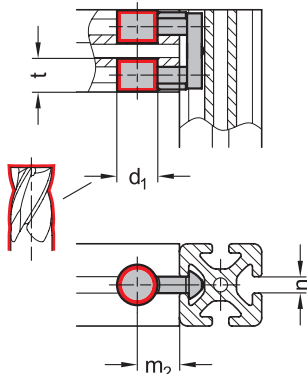
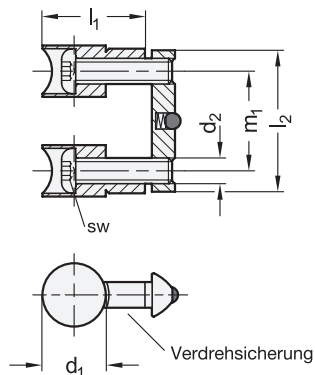


Montage / Profilbearbeitung



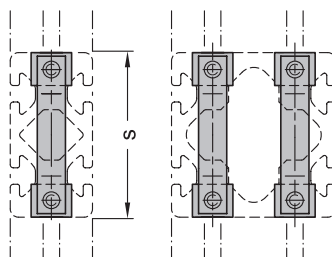
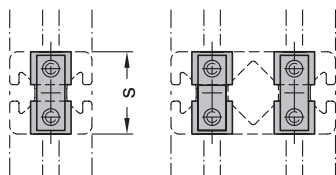
3 Form

V mit Verdrehsicherung

4 Kennzeichen

D mit 2 Schrauben und
Doppelnutenstein

Verwendung



1	2	7									
s	n	Gebinde Stück	d ₁	d ₂	l ₁	l ₂	m ₁	m ₂ +0,5	sw	t +0,5	Anzugsmoment in Nm
30	6	2	16	M 6	25,5	28	17	15	4	12,7	8
40	8	2	20	M 8	33,5	36	24	20	5	16	25
60	6	2	16	M 6	25,5	58	47	15	4	12,7	8
80	8	2	20	M 8	33,5	76	64	20	5	16	25

Ausführung

Gehäuse

Zink-Druckguss
verzinkt

ZZ

Schrauben / Nutenstein

Stahl
verzinkt, blau passiviert

SZ

RoHS

Universalverbinder GN 22i befestigen Aluprofile rechtwinklig und verdrehgesichert aneinander. Dabei ist nur die Bearbeitung eines Profils nötig. Die Verbindung lässt sich längs der Nut frei positionieren und verschieben. Beim Einsatz von Flächenelementen in der Nut müssen diese entsprechend ausgespart werden.

Universalverbinder werden in Gebinden geliefert. Die jeweils enthaltene Stückzahl geht aus der Tabelle hervor.

Hinweise

Seite

GN 22i Universalverbinder (mit einfachem Nutenstein)

QVX

GN 10i Aluprofile (Profiltyp leicht)

QVX

GN 10i Aluprofile (Profiltyp schwer)

QVX

Technische Informationen

Montagehinweise

QVX

Bestellbeispiel <div style="display: flex; justify-content: space-around; align-items: center;"> <div style="text-align: center;"> <div style="background-color: red; color: white; padding: 2px 5px; margin-bottom: 2px;">1</div> <div style="background-color: red; color: white; padding: 2px 5px; margin-bottom: 2px;">2</div> <div style="background-color: red; color: white; padding: 2px 5px; margin-bottom: 2px;">3</div> <div style="background-color: red; color: white; padding: 2px 5px; margin-bottom: 2px;">4</div> <div style="background-color: red; color: white; padding: 2px 5px; margin-bottom: 2px;">5</div> <div style="background-color: red; color: white; padding: 2px 5px; margin-bottom: 2px;">6</div> <div style="background-color: red; color: white; padding: 2px 5px; margin-bottom: 2px;">7</div> </div> <div style="font-size: 24px; font-weight: bold; margin-top: 10px;">GN 22i-606-V-D-ZZSZ-2</div> </div>	1	s
	2	n
	3	Form
	4	Kennzeichen
	5	Werkstoff / Oberfläche (Gehäuse)
	6	Werkstoff / Oberfläche (Schraube / Nutenstein)
	7	Gebinde