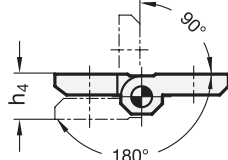
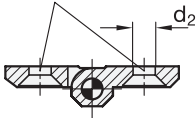


Schwenkbereich

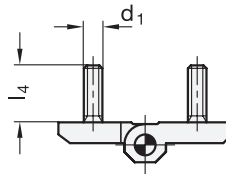


Form A

Bohrungen für Senkschraube DIN 7991



Form C



4 Form

- A 2x2 Bohrungen für Senkschrauben
- C 2x2 Gewindestifte

2 **3**

l ₁	l ₂	Werkstoff						d ₁	d ₂	d ₃	h ₁	h ₂	h ₃	h ₄ +0,5	l ₃	l ₄	m ₁	m ₂		
		Form A			Form C														ZD	NI, A4, AL
30	30	ZD	NI	A4	AL	-	-	-	4,3	3	7,5	4	4,3	8,6	10,7	10,7	-	-	18	18
40	40	ZD	NI	A4	AL	ZD	NI	M 5	5,3	4	9	5	5,5	11	14	16	12	11	25	25
50	50	ZD	NI	A4	AL	ZD	NI	M 6	6,4	6	11,5	6	6,5	13	18,5	21	12	13	30	30
60	60	ZD	NI	A4	AL	ZD	NI	M 8	8,3	8	15	8	8,5	17	21,5	26	14	17	36	36

Ausführung

1 **5**

- Zink-Druckguss **ZD**
 - kunststoffbeschichtet
 - schwarz, RAL 9005, strukturmatt ● **SW**
 - silber, RAL 9006, strukturmatt ● **SR**
 - verchromt ● **CR**
- Edelstahl
 - 1.4308 **NI**
 - 1.4408 **A4**
 - matt gestraht **GS**
- Aluminium **AL**
 - eloxiert, naturfarben ● **EL**
- Stift
 - Edelstahl 1.4305 bei ZD
 - Edelstahl 1.4404 (A4) bei AL, NI und A4
- Gewindestift (Form C)
 - Edelstahl 1.4401 bei ZD
 - Edelstahl 1.4308 bei NI, „einstückig“ gegossen
- Angaben zur Belastbarkeit → Seite 2121
- Edelstahl-Eigenschaften → Seite 2166
- RoHS

Hinweis

Scharniere GN 237 zeichnen sich durch ihre kompakte und stabile Bauweise aus. Die unterschiedlichen Werkstoff- und Oberflächen-Ausführungen, in Kombination mit zwei Befestigungsformen, machen einen sehr spezifischen Einsatz möglich.

siehe auch...

- Zusammenstellung der Scharniere-Bauarten → Seite 1284 ff.
- Scharniere GN 337 (aushängbar) → Seite 1378
- Scharniere GN 235 (justierbar) → Seite 1374
- Scharniere GN 238 (justierbar) → Seite 1372
- Scharniere GN 237.1 (Kunststoff) → Seite 1296
- Gewindeplatten GN 2372 (Edelstahl) → Seite 1351
- Distanzplatten GN 2370 (Edelstahl) → Seite 1350
- Anschläge GN 2374 → Seite 1298

Bestellbeispiel

GN 237-ZD-60-60-A-SR

1	Werkstoff
2	l ₁
3	l ₂
4	Form
5	Oberfläche