

2 Form

A Montagebolzen asymmetrisch

3 Kennzeichen

P Nutenstein parallel
R Nutenstein rechteckig

1 **5**

n	Gebinde Stück	b	d ₁	d ₂	l ₁ ≈	l ₂ ≈	l ₃	m	sw	Anzugsmoment in Nm
8	4	8	6,8	11	33	14,2	20	18	4	12
10	4	10	9,8	17	45,5	18,4	28	22,5	6	25

Ausführung

- Stahl, verzinkt, blau passiviert
- RoHS

4

Hinweis

Schnellspanverbinder GN 25b befestigen Aluprofile rechtwinklig aneinander. Dabei ist nur die Bearbeitung eines Profils nötig.

Die Verbindung lässt sich längs der Nut frei positionieren und verschieben. Der zum Spannen verwendete Innensechskant ist besonders gut zugänglich angeordnet.

Beim Einsatz von Flächenelementen müssen diese je nach Form, Kennzeichen und Einbaulage entsprechend ausgespart werden.

Schnellspanverbinder werden in Gebinden geliefert. Die jeweils enthaltene Stückzahl geht aus der Tabelle hervor.

siehe auch...

- Aluprofile GN 10b (Profiltyp leicht) → Seite QVX
- Aluprofile GN 10b (Profiltyp schwer) → Seite QVX

Bestellbeispiel

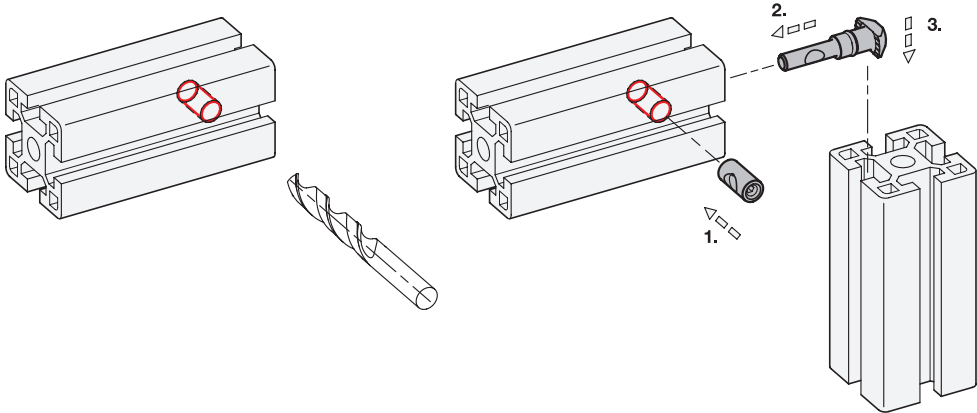
GN 25b-10-A-P-SZ-4

1	n
2	Form
3	Kennzeichen
4	Werkstoff / Oberfläche
5	Gebinde



Montagehinweise / Profilbearbeitung

Form S



Form A

