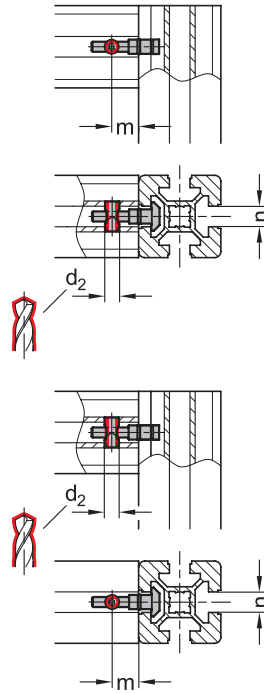


Montage / Profilbearbeitung



2 Form

S Montagebolzen symmetrisch

3 Kennzeichen

P Nutenstein parallel
R Nutenstein rechteckig

1

5

n	Gebinde Stück	b	d ₁	d ₂	l ₁ ≈	l ₂	l ₃	m	sw	Anzugsmoment in Nm
10	4	10	6,8	10	46	10,3	20	22,5	3	6

Ausführung

- Stahl, verzinkt, blau passiviert
- RoHS

4

SZ

Hinweis

Schnellspanverbinder GN 25b befestigen Aluprofile rechtwinklig aneinander. Dabei ist nur die Bearbeitung eines Profils nötig.

Die Verbindung lässt sich längs der Nut frei positionieren und verschieben. Der zum Spannen verwendete Innensechskant ist besonders gut zugänglich angeordnet.

Beim Einsatz von Flächenelementen müssen diese je nach Form, Kennzeichen und Einbaulage entsprechend ausgespart werden.

Schnellspanverbinder der Form S werden eingesetzt, wenn die Nut durch ein Abdeckprofil verschlossen werden soll.

Schnellspanverbinder werden in Gebinden geliefert. Die jeweils enthaltene Stückzahl geht aus der Tabelle hervor.

siehe auch...

- Aluprofile GN 10b (Profiltyp leicht) → Seite QVX
- Aluprofile GN 10b (Profiltyp schwer) → Seite QVX

Bestellbeispiel

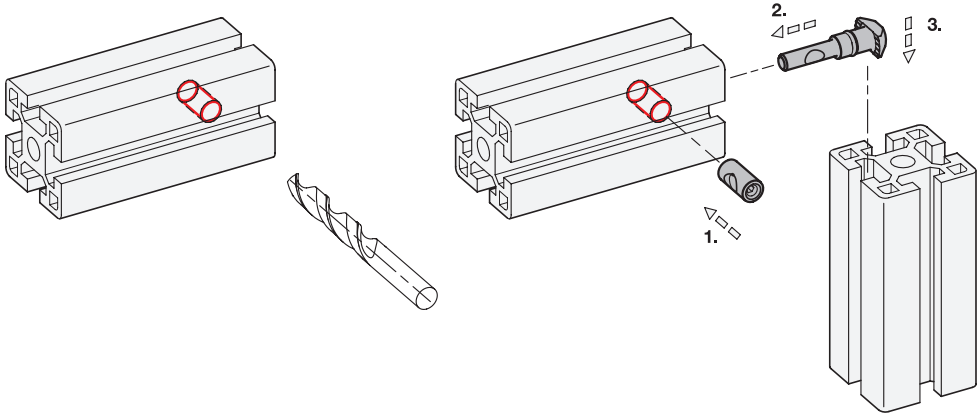
1 2 3 4 5
GN 25b-10-S-R-SZ-4

1	n
2	Form
3	Kennzeichen
4	Werkstoff / Oberfläche
5	Gebinde



Montagehinweise / Profilbearbeitung

Form S



Form A

