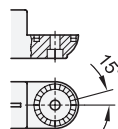
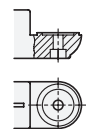
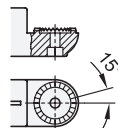
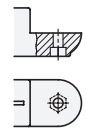


Form **OZ**

Form **AV**



Form **MZ**

Form **IV**

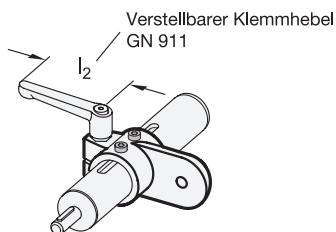


2 Form

- OZ** ohne Zentrieransatz (glatt)
- MZ** mit Zentrieransatz
- AV** mit Außenverzahnung
- IV** mit Innenverzahnung

3 Kennziffer

- 2** mit Edelstahl-Zylinderschraube DIN 912



d ₁ Bohrung ohne Gleit- einsatz	mit Gleit- einsatz	b Laschen- breite	d ₂	d ₃ Befestigungs- schrauben am Mitnehmer	k Klemm- länge	l ₁	m	s	t	z Schraub- stelle	Zubehör	
											empf. Klemmhebel GN 911 für z	l ₂
B 30	G 30	40	8,5	M 4	40	95	43	13	20	M8-25	63	78
B 40	G 40	65	10,5	M 5	65	148	70	17	32,5	M10-50	-	-
B 50	G 50	65	10,5	M 6	65	148	70	17	32,5	M10-50	78	92

Ausführung

- Aluminium kunststoffbeschichtet schwarz, RAL 9005, strukturmatt **SW**
- Gleiteinsatz Kunststoff (PTFE)
- Zylinderschrauben DIN 912 Edelstahl, nichtrostend 1.4301
- Sechskantmuttern DIN 985 Edelstahl, nichtrostend 1.4301 selbstsichernd durch Polyamidring
- *Kunststoff-Eigenschaften* → Seite 2158
- *Edelstahl-Eigenschaften* → Seite 2166
- **RoHS**

Zubehör

- Verstellbare Klemmhebel GN 911 → Seite 1784



Hinweis

Laschen-Verfahrsschlitten GN 274.1 basieren auf Laschen-Klemmverbindern. Durch zusätzlich eingebrachte Befestigungsbohrungen wird die Verbindung zum Mitnehmer einer Lineareinheit hergestellt. Bohrungen mit der Bezeichnung „G“ sind mit Gleiteinsätzen ausgestattet.

Über die Schraubstelle z kann das Laufspiel der Führungsbohrung d₁ eingestellt oder der Verfahrsschlitten nach erfolgter Verstellung geklemmt werden.

Wenn die Klemmung schnell und werkzeuglos erfolgen soll, kann die Zylinderschraube durch einen in der Tabelle als Zubehör angegebenen verstellbaren Klemmhebel GN 911 ersetzt werden.

siehe auch...

- *Lineareinheiten GN 291* → Seite 1950
- *Lineareinheiten GN 292* → Seite 1952
- *Lineareinheiten GN 293* → Seite 1953

Bestellbeispiel

1	d ₁
2	Form
3	Kennziffer
4	Oberfläche

GN 274.1-G50-OZ-2-SW