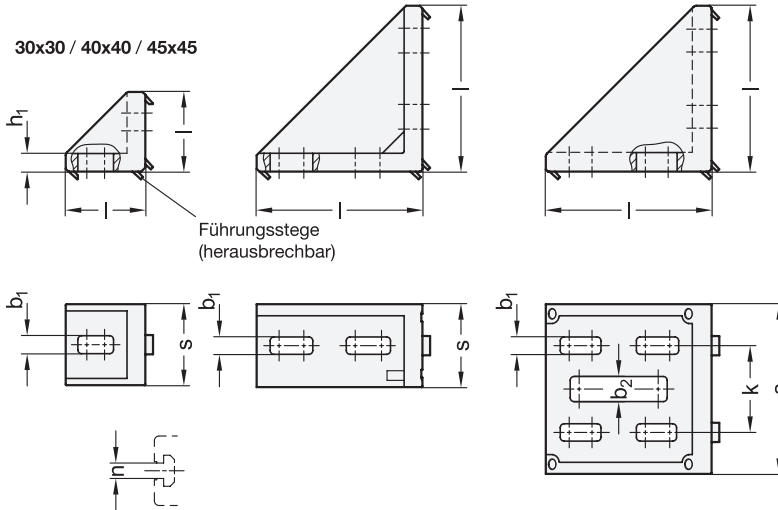


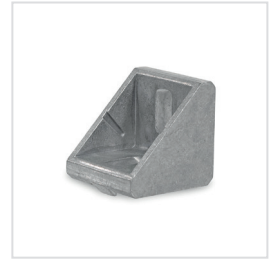
30x60 / 40x80 / 45x90

60x60 / 80x80 / 90x90

30x30 / 40x40 / 45x45



Führungsstege
(herausbrechbar)



4 Form

A ohne Zubehör



| s | | Länge l | | n | b ₁ | b ₂ * | h ₁ | k |
|---------|--------|---------|--------|------|----------------|------------------|----------------|----|
| Nennmaß | Istmaß | Nennmaß | Istmaß | | für Schraube | für Schraube | | |
| 30 | 28 | 30 | 27 | 8 | M 6 | - | 5,5 | - |
| 30 | 28 | 60 | 57 | 8** | M 6 | - | 6 | - |
| 40 | 38 | 40 | 36 | 10 | M 8 | - | 5,5 | - |
| 40 | 36 | 80 | 80 | 10** | M 8 | - | 9 | - |
| 45 | 42 | 45 | 41 | 10 | M 8 | - | 9 | - |
| 45 | 42 | 90 | 87 | 10** | M 8 | - | 9,5 | - |
| 60 | 56 | 60 | 57 | 8** | M 6 | M 8 | 6 | 30 |
| 80 | 74 | 80 | 76 | 10** | M 8 | - | 8 | 40 |
| 90 | 88 | 90 | 86 | 10** | M 8 | - | 9,5 | 45 |

* Langlöcher nur bei 60608

** zusätzliche Führungsstege für weitere Nutgrößen

Ausführung

- Winkel Aluminium
- lackiert, weißaluminium
- blank



AW
AB

RoHS

Zubehör

- Nutensteine GN 50b → Seite QVX
- Hammerkopfmuttern GN 51b → Seite QVX
- Hammerkopfschrauben GN 52b → Seite QVX
- Bundmuttern GN 53b → Seite QVX

Hinweis

Winkel GN 30b befestigen Aluprofile z. B. an Tischen und Platten oder rechteckig aneinander. Dabei ist keine Bearbeitung des Profils nötig.

Die Verbindung lässt sich längs der Nut frei positionieren und verschieben. Zur Befestigung des Winkels an einer Platte oder quer zum Aluprofil müssen die Führungsstege herausgebrochen werden.

siehe auch...

- Aluprofile GN 10b (Profiltyp leicht) → Seite QVX
- Aluprofile GN 10b (Profiltyp schwer) → Seite QVX

Bestellbeispiel

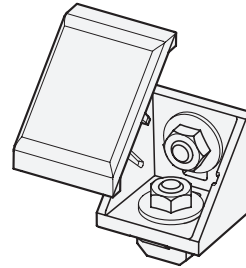
GN 30b-30308-A-AW

| | |
|---|------------|
| 1 | s |
| 2 | Länge l |
| 3 | n |
| 4 | Form |
| 5 | Oberfläche |

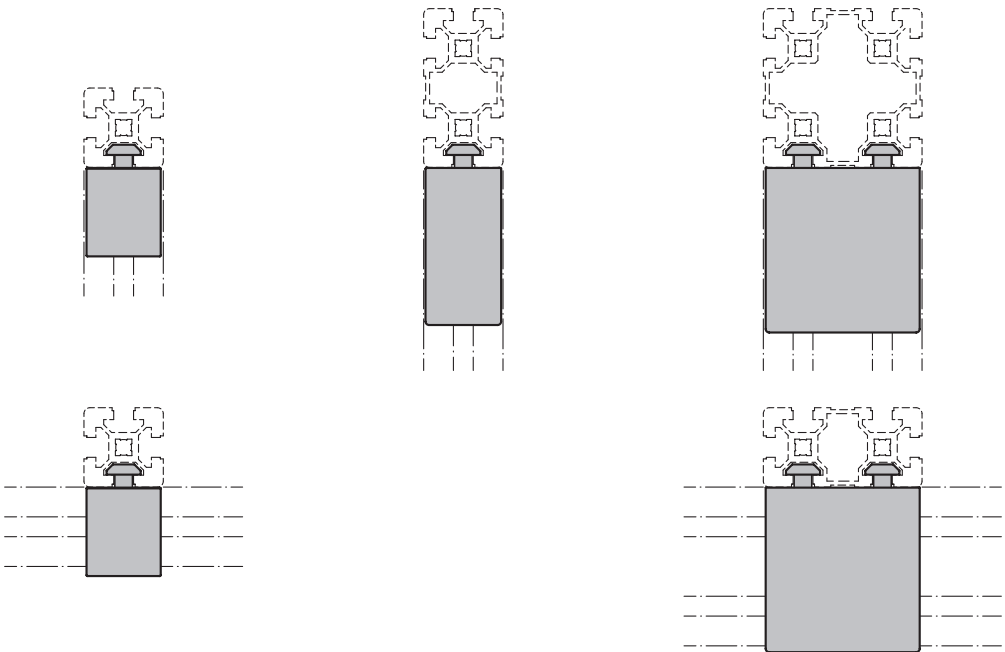


Montagemöglichkeiten / Anwendungsbeispiele

Montage Abdeckkappe



Verwendung



Anwendungsbeispiele

