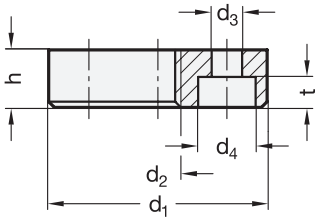
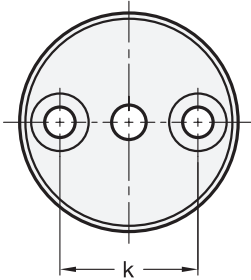
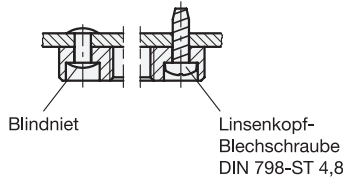
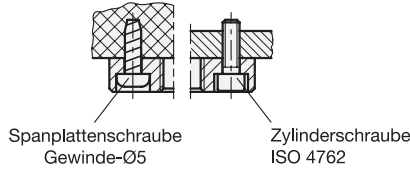
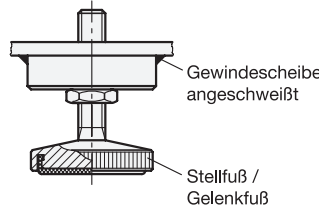


Befestigungsmöglichkeiten



Anwendungsbeispiel



1

2

d ₁	d ₂			d ₃	d ₄	h	k	t
36	M 8	M 10	M 12	5,3	10	10	24	5,3

Ausführung

Stahl

- schweißbar
- brüniert

RoHS

Halter GN 349 werden in Verbindung mit Stell- und Gelenkfüßen eingesetzt, wenn montageseitig dünne Wandstärken vorhanden sind.

Bestellbeispiel

GN 349-36-M10

1	d ₁
2	d ₂

3.1
3.2
3.3
3.4
3.5
3.6
3.7
3.8
3.9
3.10