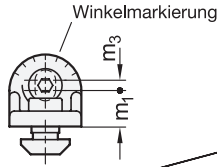
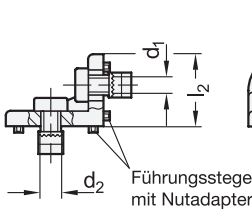
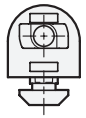
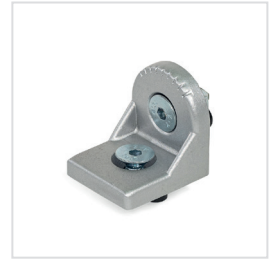
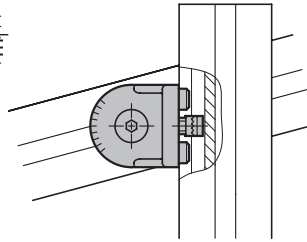


$l_1 = 28$

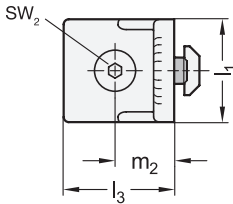
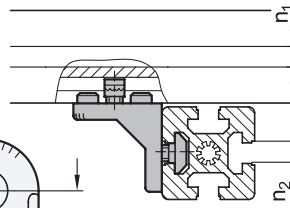
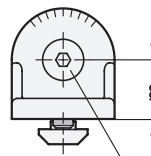
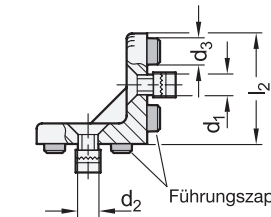
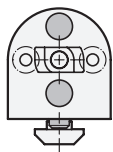


Montage



4 Form
C mit Befestigungsset

$l_1 = 40$



1 **2** **3**

l_1	n_1	n_2	d_1	d_2	d_3	l_2	l_3	m_1	m_2	m_3	m_4	sw_1	sw_2	Rastermaß
28	10	10	M 8	M 8	-	28	38	14,5	14,5	3,5	13	5	5	40 / 45
40	10	10	M 8	M 8	10	42,5	42,5	22,5	22,5	-	-	5	5	45

Ausführung

5 **6**

- Gehäuse Aluminium lackiert, weißaluminium **AW**
- Befestigungsset Schrauben und Hammerkopfmuttern Stahl, verzinkt, blau passiviert **SZ**
- Nutadapter (bei $l_1 = 28$) Kunststoff
- Führungszapfen (bei $l_1 = 40$) Kunststoff
- RoHS

Hinweis

Drehwinkel GN 41b verbinden zwei sich kreuzende Aluprofile in einem beliebigen Winkel. Dabei ist keine Bearbeitung des Profils nötig.

Je nach Montagesituation des Drehwinkels müssen die Führungstege herausgebrochen bzw. die Führungszapfen weggelassen werden.

siehe auch...

- Aluprofile GN 10b (Profiltyp leicht) → Seite QVX
- Aluprofile GN 10b (Profiltyp schwer) → Seite QVXX

Bestellbeispiel

1	l_1
2	n_1
3	n_2
4	Form
5	Oberfläche Gehäuse
6	Werkstoff / Oberfläche Befestigungsset

GN 41b-401010-C-AWSZ

