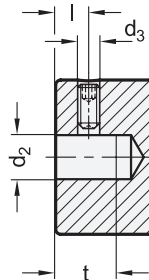
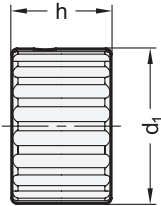


Markierung gegenüber Druckschraube



3 Form

- N ohne Markierung
- M mit Markierung

1 d ₁	2 d ₂ H8		d ₃	h	Länge l	t min.
24	B 5	B 6	M 4	16	4	10
28	B 6	B 8	M 4	18	4	11

Ausführung

Knopf

- Edelstahl 1.4301
- matt gestrahlt
- Markierung bei Form M lasergraviert

MT

Gewindestift DIN 916

Edelstahl
mit Innensechskant und Ringschneide

RoHS

Hinweise

GN 436.1 Drehknöpfe (mit Skaklieransatz)

Seite

QVX

Technische Informationen

ISO-Passungen

QVX

Bestellbeispiel

GN 436-24-B6-N-MT

1	d ₁
2	d ₂
3	Form
4	Oberfläche

