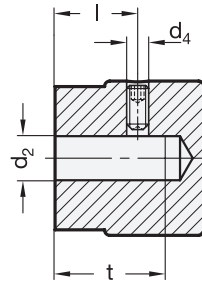


0 bzw. Markierungspfeil gegenüber Druckschraube



3 Form

- A** mit Markierungspfeil
- B** neutral, ohne Markierungspfeil oder Skala
- S** mit Standard-Skala 0...9 20 Teilstriche

1

2

d ₁	d ₂ H8 Bohrung		d ₃	d ₄	h ₁	h ₂	Länge l	t min.
24	B 5	B 6	22	M 4	24	8	12	18
28	B 6	B 8	26	M 4	27	9	13	20

Ausführung

- Edelstahl
 - nichtrostend, 1.4301
 - matt gestrahlt
- Skala (Form S) und Markierungspfeil (Form A) eingraviert in Laserpräzision
- Edelstahl-Gewindestift DIN 916 mit Innensechskant und Ringschneide
- ISO-Passungen → Seite 2151
- Edelstahl-Eigenschaften → Seite 2166
- RoHS

MT

Auf Anfrage

- spezielle Skalierungen
siehe auch Bestell-Schema → Seite 326

4

Hinweis

Skala bzw. Markierungspfeil der Edelstahl-Drehknöpfe GN 436.1 sind abriebfest und gut lesbar.

Neben der Standard-Skala (Form S) können sie mit jeder beliebigen Skalierung geliefert werden.

Bezüglich Strichbild, Zahlenablauf, Zahlenstellung und Zahlenfolge einer möglichen Skalierung ist das sehr übersichtlich dargestellte „Bestell-Schema Skalierungen“ → Seite 326 zu verwenden.

Bestellbeispiel

GN 436.1-28-B6-S-MT

- 1 d₁
- 2 d₂
- 3 Form
- 4 Oberfläche