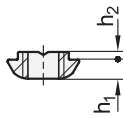
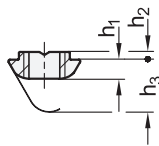


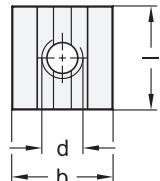
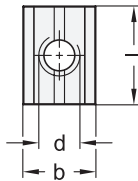
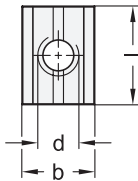
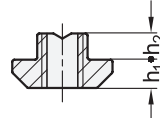
Form V



Form F



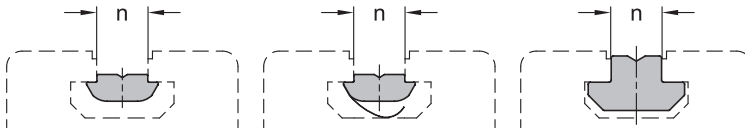
Form S



3 Form

- V mit Verdrehsicherung
- F mit Verdrehsicherung, mit Feder
- S schwer

Verwendung



1

2

Form V

n	d	M 4	M 5	M 6	M 8	b	h ₁	h ₂	Länge l
8	M 4	M 5	M 6	M 8	11,6	3,8	1	16	
10	M 4	M 5	M 6	M 8	14	3,8	1,5	20	

1

2

Form F

n	d	M 4	M 5	M 6	M 8	b	h ₁	h ₂	h ₃ ≈	Länge l
8	M 4	M 5	M 6	M 8	11,6	3,8	1	8	16	
10	M 4	M 5	M 6	M 8	14	3,8	1,5	12	20	

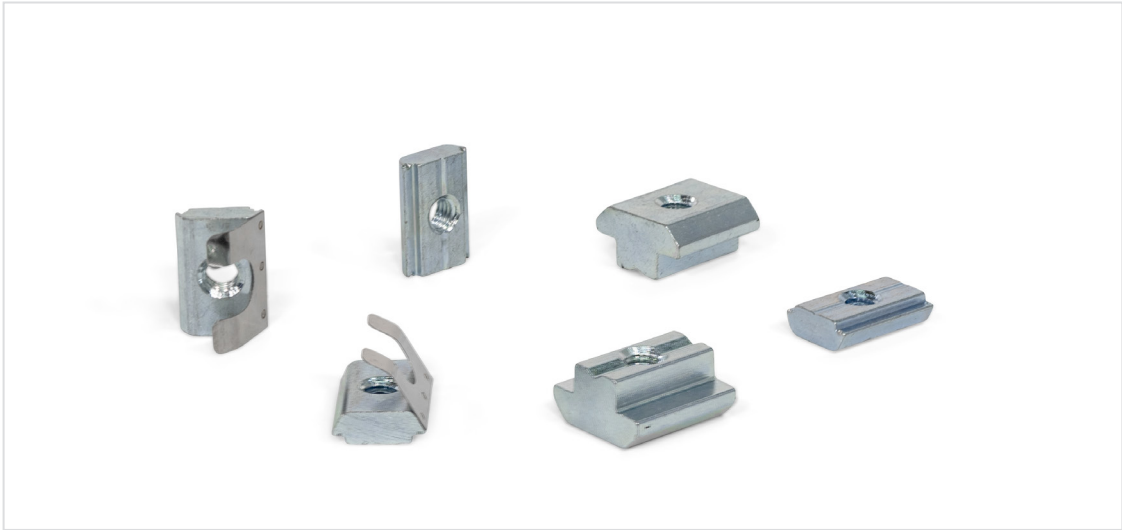
1

2

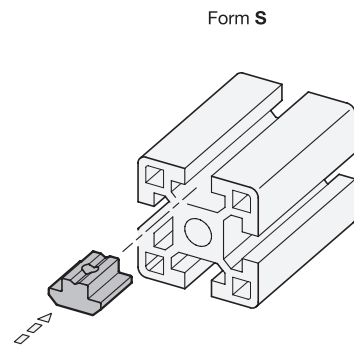
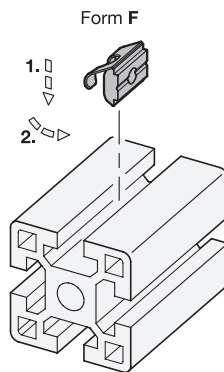
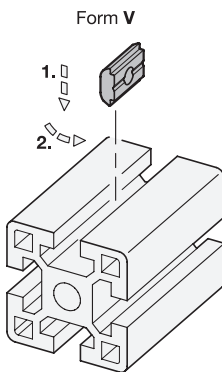
Form S

n	d	M 4	M 5	M 6	M 8	b	h ₁	h ₂	Länge l
6	M 4	M 5	M 6	-	9,6	3	1	10	
8	M 4	M 5	M 6	M 8	15,8	4	2	16	
10	M 4	M 5	M 6	M 8	19,5	5,5	5	20	





Montagehinweis



Ausführung

- Stahl, verzinkt, blau passiviert
- RoHS



SZ

Hinweis

Nutensteine GN 50b befestigen Anbauteile und Zubehör in der Nut von Aluprofilen.

Die Feder der Form F sichert den Nutenstein gegen unerwünschtes Ver-rutschen in der Nut und erleichtert so die Montage.

Nutensteine der Formen V und F sind an beliebiger Stelle in die Nut einschwenkbar.

siehe auch...

- Aluprofile GN 10b (Profiltyp leicht) → Seite QVX
- Aluprofile GN 10b (Profiltyp schwer) → Seite QVX

Bestellbeispiel

GN 50b-10M8-V-SZ

1	n
2	d ₁
3	Form
4	Werkstoff / Oberfläche