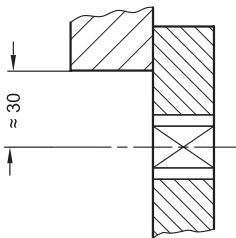


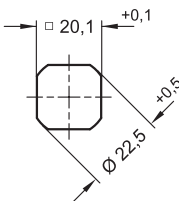


**Konstruktions- und Montagehinweise**

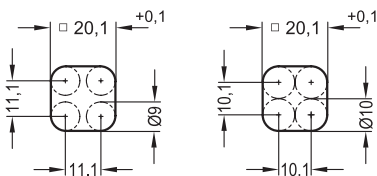
**Bohrungsabstand**



**Montagebohrung für Stanzen oder Lasern**



**Montagebohrung für Bohren oder Fräsen**



Zur Montage wird die Tür bzw. Klappe oder Luke mit einer Bohrung gemäß Skizze versehen.

Die benötigte Montagebohrung im Türblatt wird in der Serienfertigung üblicherweise durch Stanzen oder Lasern erzeugt.

Desweiteren kann die Montagebohrung durch Bohren oder Fräsen gemäß den dargestellten Skizzen realisiert werden.

Bei der Montage der Riegel sollte darauf geachtet werden, dass die Innenteile der Verriegelung beim Entfernen bzw. Montieren der Sechskantschraube nicht aus dem Gehäuse herausfallen.

**Aufbau**

