

RUD

Form
R mit Ovalring

d	h ₁	h ₂	h ₃ ≈	h ₄ ≈	k ₁	k ₂	k ₃	k ₄ ≈	Nenntragfähigkeit in t (WLL)
40	114	105	56	49	9	53	35	79	0,63
46	126	115	53	62	11	57	35	81	1,5
61	148	135	57,5	78,5	13	66	44	93	2,5
78	188	172	74	98	16	77	50	117,5	4
95	242	223	103,5	119,5	19	98	60	158	5
100	266	242	107	135	24	113	65	169,5	8

Ausführung

- Ringöse
- Stahl 1.6541
- geschmiedet
 - hochfest vergütet
 - 100 % elektromagnetisch rissgeprüft nach EN 1677-1
 - kunststoffbeschichtet, pink

- Lagergehäuse
- Stahl 1.6541
- geschmiedet
 - hochfest vergütet
 - 100 % elektromagnetisch rissgeprüft nach EN 1677-1
 - galvanisch verzinkt

- Anschweißflansch
- Stahl 1.6541
- hochfest vergütet
 - 100 % elektromagnetisch rissgeprüft nach EN 1677-1

RoHS

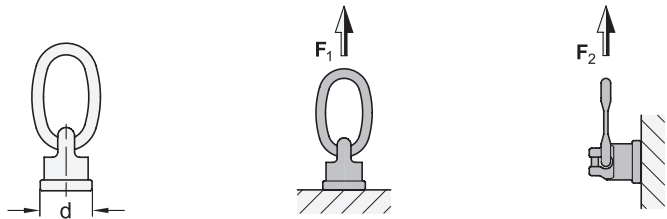
Anschlagwirbel GN 5861 sind drehbar kugelgelagert und werden mit separaten Anschlag- und Zurrmitteln verwendet. Sie werden an Lastaufnahmemitteln oder direkt an der Last angeschweißt und können dann Belastungen in beliebiger Richtung aufnehmen. Die große Ringöse erleichtert das Einhängen.

Die Nenntragfähigkeit ist auf der Ringöse angegeben. Anschlagwirbel GN 5861 entsprechen der Maschinenrichtlinie 2006/42/EG und den DGUV-Grundsätzen GS-HM-36.

Hinweise	Seite
GN 5860 Anschlagwirbel	QVX
GN 5862 Lasthaken	QVX

Bestellbeispiel	1 d
	2 Form
GN 5861-100-R	

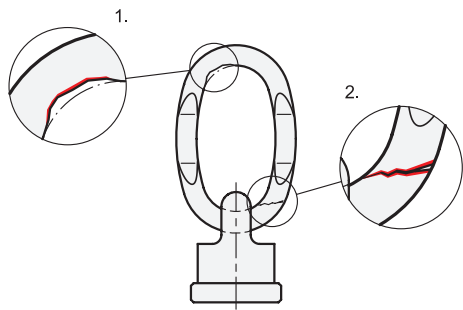
Belastbarkeit



Durchmesser d	Nenntragfähigkeit in t (WLL)	F₁ max. in t	F₂ max. in t
40	0,63	0,63	0,63
46	1,5	1,5	1,5
61	2,5	2,5	2,5
78	4	4	4
95	5	6,7	5
100	8	10	8

Die angegebenen Belastungswerte gelten für eine Einsatztemperatur von -40 °C bis +200 °C. Weitere Informationen enthält die Betriebsanleitung.

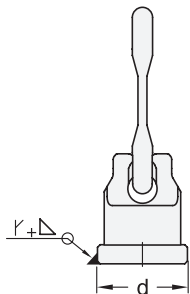
Ablegereife / Gebrauchsdauer / Sicherheitshinweise



1. Wenn an der Öse eine Abnutzung von mehr als 10 % des Querschnitts vorliegt, ist das Lebensdauerende des Anschlagpunkts erreicht, was auch als Ablegereife bezeichnet wird.
2. Wenn der Anschlagwirbel verbogen ist oder Risse und sonstige Beschädigungen aufweist, ist der weitere Einsatz nicht mehr sicher und muss unterlassen werden.

In beiden Fällen muss der Austausch veranlasst werden.
Die Angaben der Betriebsanleitung sind bei Montage, Inbetriebnahme und Gebrauch einzuhalten. Sie liegt dem Produkt und wird auf ganternorm.com digital bereitgestellt.

Befestigung / Hinweise zum Schweißen



Durchmesser d	Größe Schweißnaht
40	a4
46	a5
61	HY 3 + a5
78	HY 3 + a6
95	HY 3 + a8
100	HY 3 + a10

Die Schweißung muss von einem geprüften Schweißer nach ISO 9606-1 durchgeführt werden.