

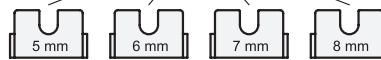
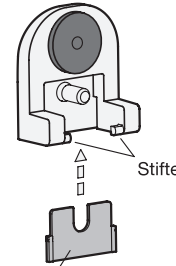
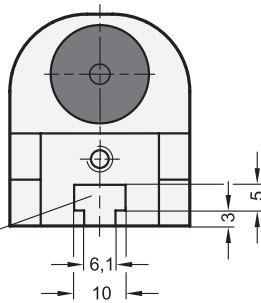
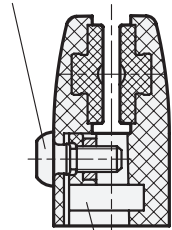
elesa
Original design PC



2 Form

E Montage an ebene Auflagefläche

Klemmschraube, Mutter M5
(max. 3,5 Nm)



Ausnehmung für:
Zylinderschraube DIN 7984-M6
Sechskantschraube DIN 933-M6
Sechskantmutter DIN 439 / DIN 936

1

| b | S Klemmbereich | Distanzplättchen |
|----|----------------|------------------|
| 35 | 3,1...4,1 | - |
| | 4,1...5,1 | 5 mm |
| | 5,1...6,1 | 6 mm |
| | 6,1...7,1 | 7 mm |
| | 7,1...8 | 8 mm |

Ausführung

Klemmbacken

- Kunststoff, Polyamid (PA)
- glasfaserverstärkt
- grau, RAL 7042, matt

Gummieinlage

- Thermoplastisches Elastomer (TPE)
- schwarz
- Härte 80 Shore A

Distanzplättchen

- Kunststoff, Polyamid (PA)
- grau, RAL 7042, matt

Klemmschraube

- Stahl
- verzinkt, blau passiviert

Einsatztemperatur -20 °C bis +70 °C

RoHS

Die Halter für Flächenelemente GN 649 entsprechen der Maschinenrichtlinie 2006 / 42 / EG (Unverlierbarkeit des Befestigungselementes in geöffnetem Zustand).

Die beiden Klemmbacken bleiben über einen Sift, der in eine Nute gleitet, auch in offener Stellung miteinander verbunden. Ebenso ist die Klemmschraube (M5) unverlierbar.

Die Gummieinlage ist umspritzt, d.h. fest mit den Klemmbacken verbunden. Ihre strukturierte Oberfläche verhindert ein Festkleben an dem Plattenelement.

Mit der Hilfe von Distanzplättchen können Platten von 3 bis 8 mm Dicke geklemmt werden. Die 4 Distanzplättchen gehören zum Lieferumfang.

Technische Informationen

Kunststoff-Eigenschaften

Seite

2414

Zubehör

GN 649.1 Adapter

1893

Bestellbeispiel

GN 649-35-E

1 b

2 Form