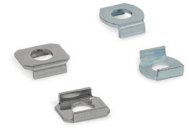
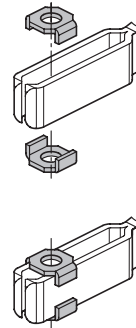


**Montagehinweis**



**GN 898**

| d       |           | Istmaß | b    | h   | l <sub>1</sub> | l <sub>2</sub> | s   | für Schnellspanner |        |        |          | VE* |
|---------|-----------|--------|------|-----|----------------|----------------|-----|--------------------|--------|--------|----------|-----|
| Nennmaß | Edelstahl |        |      |     |                |                |     | GN 810             | GN 812 | GN 820 | GN 820.6 |     |
| 4       | 4         | 4,3    | 7,2  | 2,5 | 9              | 5              | 0,8 | -                  | -      | 25     | -        | 10  |
| 5       | 5         | 5,5    | 9,8  | 3,5 | 12             | 7,5            | 1   | 75                 | -      | 75     | 80       | 10  |
| 6       | 6         | 6,5    | 11,8 | 4,5 | 15             | 9              | 1,2 | 130                | -      | 130    | -        | 10  |
| 8       | 8         | 8,5    | 15   | 5,5 | 18             | 12,5           | 1,5 | 230                | 200    | 230    | 140      | 10  |
| 10      | 10        | 10,5   | 18   | 6   | 23             | 16,5           | 2   | 330                | 300    | 355    | 250      | 10  |
| 12      | -         | 13     | 24   | 7   | 30             | 18             | 2,5 | 430 / 530          | -      | 455    | -        | 10  |

\* Verpackungseinheit



**GN 898.1**

| d       |           | Istmaß | b   | h    | l <sub>1</sub> | l <sub>2</sub> | s   | für Schnellspanner |           | VE* |
|---------|-----------|--------|-----|------|----------------|----------------|-----|--------------------|-----------|-----|
| Nennmaß | Edelstahl |        |     |      |                |                |     | GN 810.10          | GN 810.11 |     |
| 6       | 6,5       | 12,5   | 4,5 | 13,5 | 8,5            | 1,5            | 220 | 220                | 10        |     |
| 10      | 10,5      | 20,5   | 6,9 | 22   | 14             | 2              | 440 | 440                | 10        |     |

\* Verpackungseinheit

**Ausführung**

**GN 898**

- Stahl **ST**
- verzinkt, blau passiviert
- Edelstahl 1.4301 **NI**

**GN 898.1**

- Stahl **ST**
- verzinkt, blau passiviert
- RoHS

**Technische Informationen** Seite  
Edelstahl-Eigenschaften QVX

Flankenscheiben GN 898 und GN 898.1 dienen der Anbringung und Positionierung von Andrückelementen an Schnellspannern mit offenem Spannarm. Die jeweils passenden Schnellspanner sind in der Tabelle aufgeführt.

Die Lieferung erfolgt in Verpackungseinheiten zu je 10 Stück.

**Hinweise** Seite  
GN 810 Schnellspanner QVX  
GN 820 Schnellspanner QVX

|   |   |           |
|---|---|-----------|
| <b>Bestellbeispiel</b><br>1 2<br><b>GN 898-5-NI</b> | 1 | d         |
|   | 2 | Werkstoff |

|  |   |           |
|--|---|-----------|
| <b>Bestellbeispiel</b><br>1 2<br><b>GN 898.1-10-ST</b> | 1 | d         |
|  | 2 | Werkstoff |

1.1  
1.2  
1.3  
1.4  
2.1  
2.2  
2.3  
2.4

