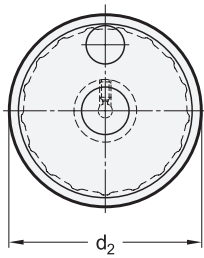
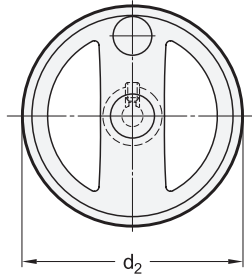


**Scheibenhandrad**

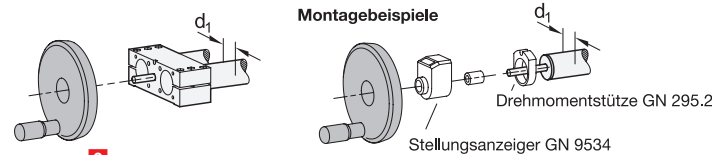
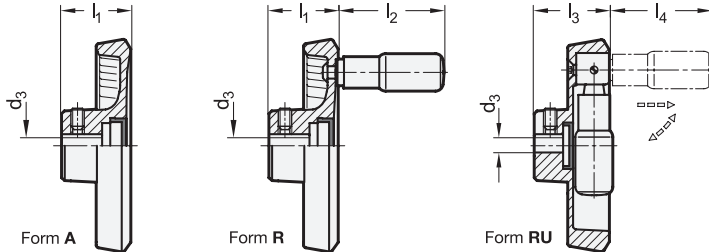


**Speichenhandrad**



**3 Form**

- A** ohne Griff
- R** mit drehbarem Griff
- RU** mit drehbarem Umleggriff



d <sub>1</sub> Ø Lineareinheit	d <sub>2</sub> Scheibenhandrad	Speichenhandrad	d <sub>3</sub> H7 Bohrung	l <sub>1</sub> ≈	l <sub>2</sub> ≈	l <sub>3</sub> ≈	l <sub>4</sub> ≈	Ø Zylinderknopf GN 599.5	Ø Zylindergriff GN 798.2	Ø Umleggriff GN 798.3
18*	50	-	6	26	20	-	-	13	-	-
18*	80	-	6	26	43,5	-	-	-	16	-
25*	63	-	8	27	20	-	-	13	-	-
25	100	-	8	30	58	39	56,5	-	18	18
30*	63	-	8	27	20	-	-	13	-	-
30	100	-	8	30	58	39	56,5	-	18	18
40	100	-	12	30	58	39	56,5	-	18	18
40	-	125	12	33,5	61,5	45	60,5	-	22	22
50	-	140	12	36,5	76,5	47	75,5	-	24	24
60	-	160	14	39,5	76,5	48	75,5	-	24	24

**Ausführung**

- Aluminium-Druckguss
  - Nabe bearbeitet
  - Radkranz gedreht
  - kunststoffbeschichtet  
schwarz, RAL 9005, strukturmatt ● **SW**
- Rundlauf- und Planlaufabweichung des Radkranzes < 0,4
- Zylindergriffe / Umleggriffe / Knöpfe  
GN 798.2 / GN 798.3 / GN 599.5
- Nabennut JS9 DIN 6885 → HK Seite 2078
- Querbohrungen GN 110 → HK Seite 2080
- ISO-Passungen → HK Seite 2151
- RoHS

**Hinweis**

\* nur in Form A und R lieferbar

Handräder GN 9234 sind für den Einsatz an Lineareinheiten vorgesehen und je nach Größe als Scheiben- bzw. Speichenhandräder ausgeführt.

Das aufgebrachte Drehmoment wird mithilfe einer Passfeder übertragen, der mitgelieferte Gewindestift sichert das Handrad axial. Die Handräder können ohne Griffe, mit drehbaren Griffen oder mit drehbaren Umleggriffen ausgestattet bestellt werden.

<b>Bestellbeispiel</b>	1 d <sub>1</sub>
	2 d <sub>2</sub>
<b>GN9234-30-100-R-SW</b>	3 Form
	4 Farbe