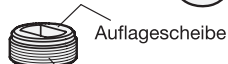
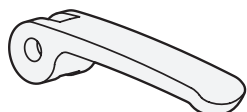
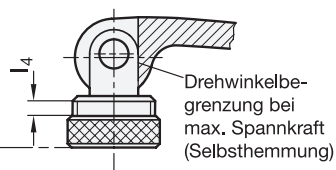
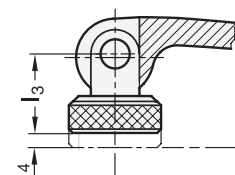


Konstruktionsmerkmale (Form A)



Stellmutter

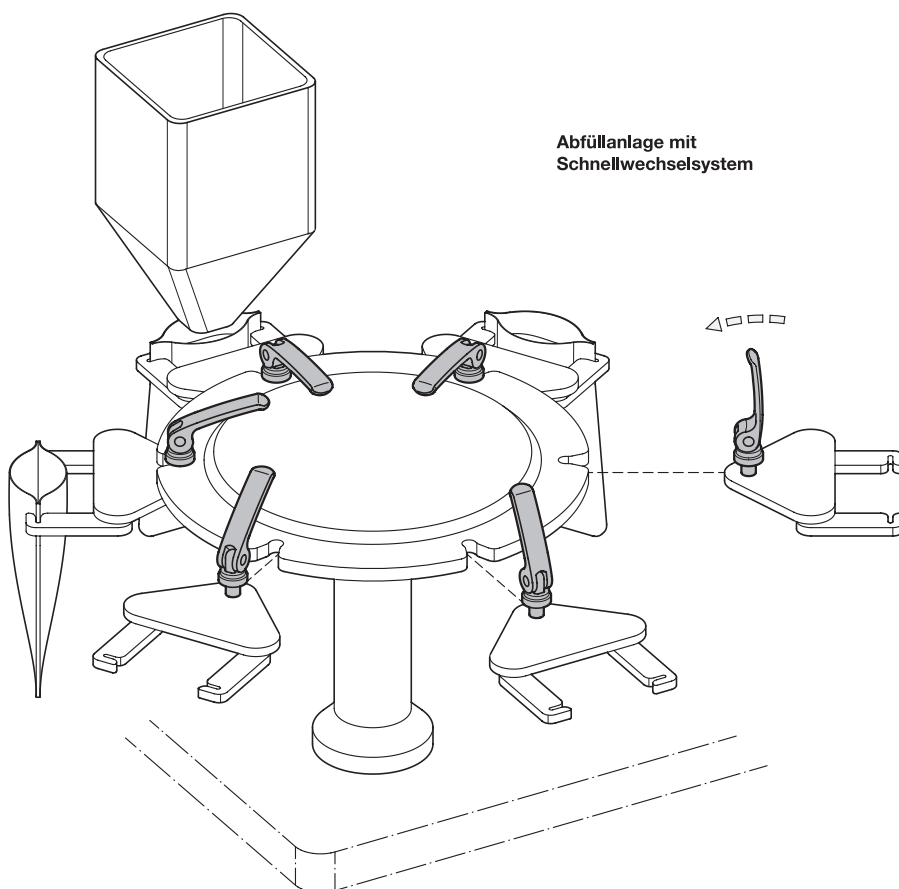
Über die Stellmutter ist l_4 veränderbar für optimale Spannkraft und geeignete Hebelposition.



Drehwinkelbegrenzung bei max. Spannkraft (Selbsthemmung)

l_4 max. darf nicht überschritten werden. Ansonsten besteht die Gefahr, dass das Stellgewinde die Spannkraft nicht mehr aufnehmen kann bzw. beschädigt wird.

Anwendungsbeispiel



Abfüllanlage mit Schnellwechselsystem